

GIGABYTE™

S1185

USER'S MANUAL

使 用 手 冊

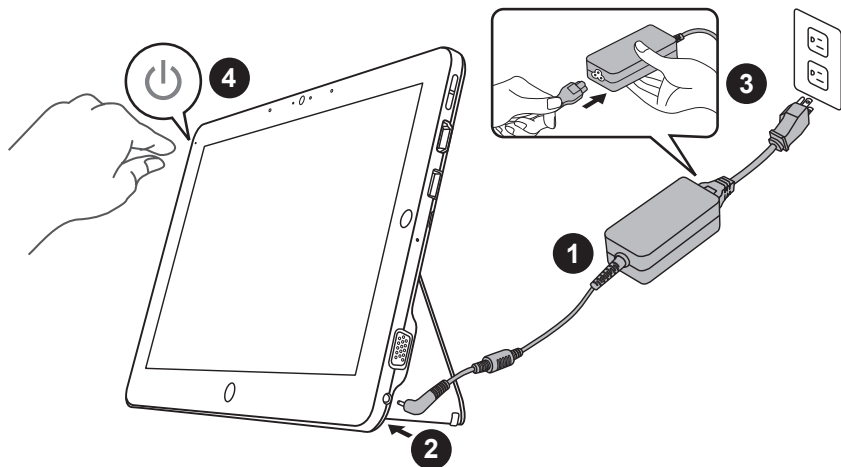
● 简体中文
V1.0



感谢您选择技嘉平板电脑!

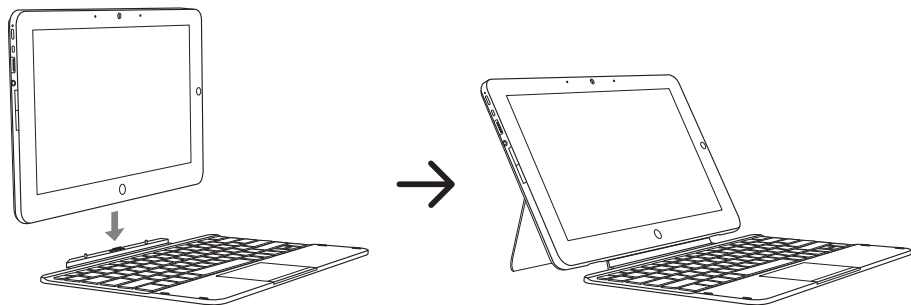
为协助您顺利使用技嘉平板电脑，我们特地设计此说明。如果您需要更多关于电脑功能，欢迎上技嘉官方网站 <http://www.gigabyte.cn> 查询。产品实际规格以出货为准，如有异动恕不另行通知。

首次使用 GIGABYTE 技嘉平板电脑



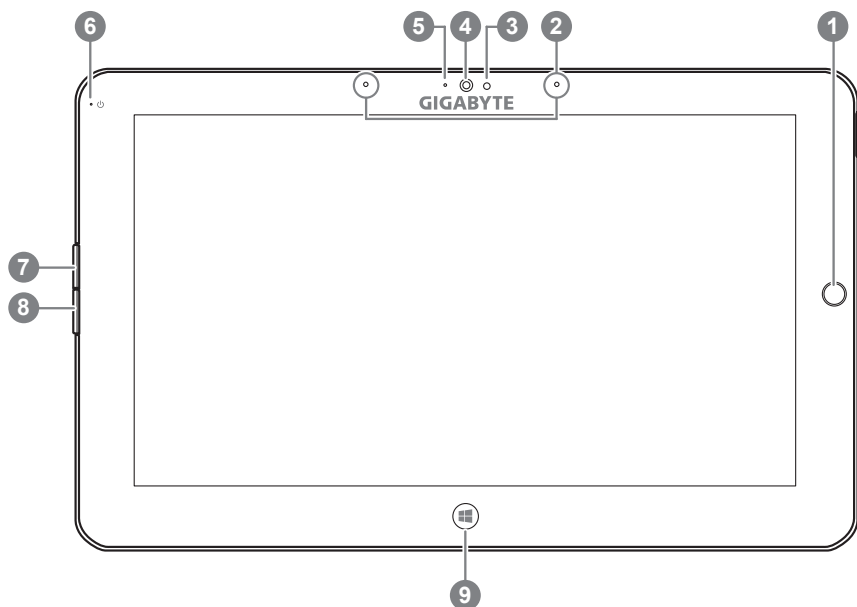
- 1 将电源线接上电源转换器。
- 2 将电源转换器连接到电脑的电源插口。
- 3 将电源转换器插入电源插座。
- 4 待电源指示灯亮起后，按下电源按钮以启动平板电脑。

键盘基座应用



GIGABYTE 技嘉平板电脑导览

正视图



1 方向控制键 ❶

2 麦克风

3 环境光源感应器

4 摄像头

5 视讯镜头指示灯

6 电源状态指示灯

7 鼠标左键

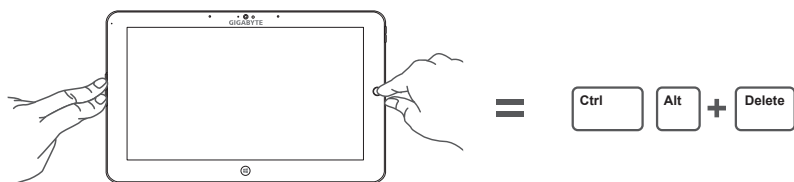
8 鼠标右键

9 Windows 键 ❷

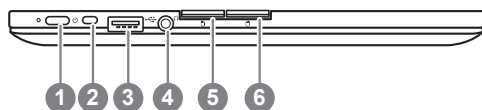
❶ 可控制光标方向，按下功能如鼠标左键

- ❷
 - 回到 Windows 8 Style UI 首页
 - 由睡眠或休眠模式唤醒

小秘诀：同时按下“鼠标左键 + 鼠标右键 + 方向控制键”，功能等同“Ctrl + Alt + Del”。

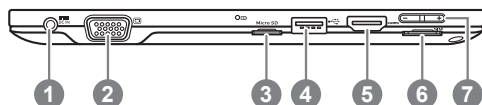


左视图



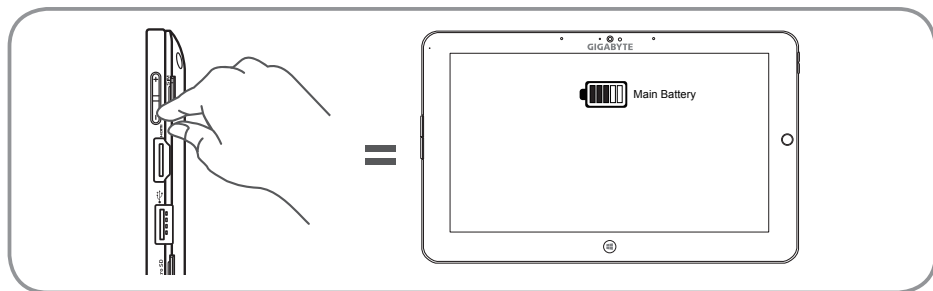
- | | |
|------------|--------|
| 1 电源开关 | 4 耳机插孔 |
| 2 屏幕自动旋转开关 | 5 鼠标左键 |
| 3 USB 介面 | 6 鼠标右键 |

右视图

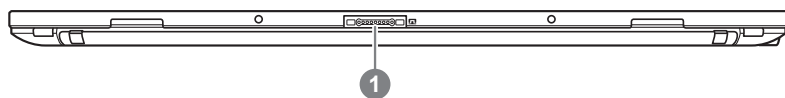


- | | |
|------------------|---|
| 1 电源插孔 | ⑤ 您可透过“+”及“-”按钮调整音量。 |
| 2 外接显示器 (VGA) 介面 | • 在您按下开机键并松开开机键之后，系统会显示开机画面，此时请立即按下音量调节键中的“+”按钮以进入 BIOS Setup Utility。建议透过 USB 介面的键盘操作 BIOS 中的各项设定。 |
| 3 Micro SD 卡读卡器 | • 在您按下开机键并松开开机键之后，系统会显示开机画面，此时请立即按下音量调节键中的“-”按钮以进入 System Recovery，进入 Recovery 操作介面后，您可透过方向控制键以及方向控制键的点选功能，完成 Smart Recovery 的操作。 |
| 4 USB 介面 | |
| 5 HDMI 介面 | |
| 6 SIM 卡插槽 | |
| 7 音量调节键 ⑤ | |

小秘诀：关机状态时按下平板电脑旁的音量控制键“-”，可在屏幕显示剩余的电池使用量。

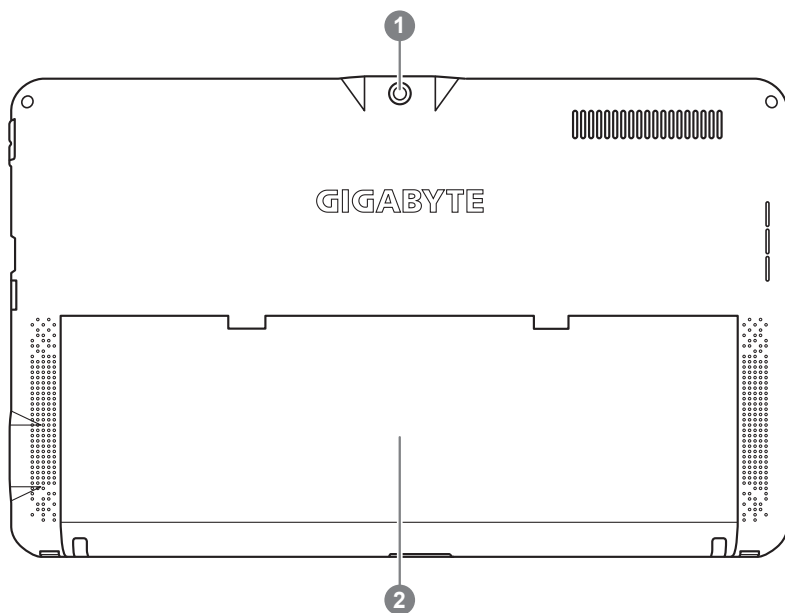


下视图



- 1 键盘基座扩充介面

后视图



- 1 后镜头

- 2 站立支架 ④

- ④ 您可将站立支架打开，不需手持平板电脑即可观看影片或其它情境使用

■ GIGABYTE Smart Manager

若您购买的电脑出货已搭载 Windows® 操作系统，您可以于桌面上按两下 Smart Manager 快捷方式图示启动 GIGABYTE Smart Manager 软件，您可透过 Smart Manager 简易的图示介面，轻松校调系统相关设定。请注意 Smart Manager 使用介面、图示及功能将随您购买的机型、软件版本而有所变更，使用方式请依实际所搭载的 Smart Manager 版本操作。

■ GIGABYTE Driver Update Utility

若您购买的电脑出货已搭载 Windows® 操作系统，您可以于桌面上按两下 Driver Update Utility 快捷方式图示启动 GIGABYTE Driver Update Utility 软件。GIGABYTE Driver Update Utility 可以自动线上搜寻各硬体最新版本的驱动程序并下载。使用者可以透过此软件辨识机器与线上各硬体的驱动程序的版本，并决定是否下载安装。

■ 启动 GIGABYTE BIOS Setup Utility

在您按下开机键并松开机键之后，系统会显示开机画面，此时请立即按下音量调节键中的“+”按钮以进入 BIOS Setup Utility，建议可透过外接 USB 键盘操作 BIOS 中的各项设定。

系统还原使用说明

系统还原（修复您的笔记本电脑操作系统）

当操作系统使用上出现不稳定的情况，笔记本电脑原厂出货的储存装置里有一个隐藏磁区，其内容为操作系统的完整备份映射档，可以用来救援系统将储存装置里的操作系统还原到出厂预设值。



注意

- 如果储存装置有被更换过或删除该隐藏磁区，还原功能将无法使用，需送维修中心还原。
- 出厂规格为预搭操作系统时才有此还原功能，若是DOS销售则不提供此功能。

启动系统还原

系统还原功能是笔记本电脑出厂时被预先安装的。该选项可以启动Windows故障还原工具，重新安装操作系统为出厂预设值。

以下为简要介绍如何启动还原工具，并开始还原系统。



执行还原前请注意

确认笔记本电脑已接上外接电源，还原系统会花费几分钟的时间。

Windows 7 系统还原说明

1

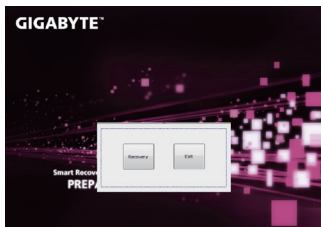
关机并重新启动笔记本电脑。

2



在您按下开机键并松开开机键之后，系统会显示开机画面，此时请立即按下音量调节键中的“-”按钮以进入System Recovery，进入Recovery操作介面后，您可透过方向控制键以及方向控制键的点选功能，完成Smart Recovery的操作。

3



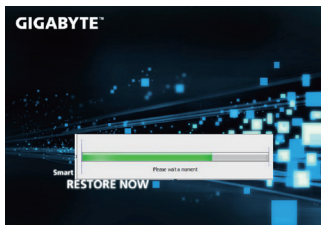
进入还原系统模式，工具列会有还原选项，如您确定要系统还原，点选“Recovery”执行。



注意

一选择还原后，所有原本的个人资料与档案将被删除，并还原系统及储存装置至出厂预设值。

4



还原窗口开启并进行系统还原，在这之时请确认接上适配器确保电力无虞，并请勿关闭电源。

5



当完成系统还原时即可重新开机笔记本电脑。

Windows 8 系统还原说明

1

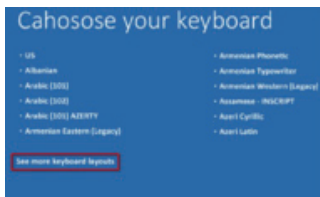
关机并重新启动笔记本电脑。

2



在您按下开机键并松开开机键之后，系统会显示开机画面，此时请立即按下音量调节键中的“-”按钮以进入 System Recovery，进入 Recovery 操作介面后，您可透过方向控制键以及方向控制键的点选功能，完成 Smart Recovery 的操作。

3



Choose your keyboard layout - 请选择您的键盘语系。
请点击“See more keyboard layouts”至第三页面选择“Chinese (Simplified) - US”为简体中文。

4



选择“Troubleshoot”进入系统还原及进阶选项。

（您也可以选择“Continue”直接进入Windows 8操作系统，先行备份个人资料与档案再作还原。）



系统还原有两种方式可供选择

- **Refresh your PC - 重置电脑设定值**

如果电脑因软件或设定值不佳而不稳定，您可以重置电脑设定值而不遗失个人资料。

- **Reset your PC - 复原电脑**

如果电脑因软件或设定值不佳而不稳定，您可以复原电脑为出厂预设值并移除所有个人资料。

注意：将会遗失所有的个人资料与档案。



■ Refresh your PC - 选择重置电脑设定值

【按下” Next” 继续下一步】>【选择要被还原的操作系统】>【选择“Windows 8”】>【按下” Refresh” 执行】。



注意事项

- 笔记本电脑里的个人化设定不会被改变。
- 笔记本电脑的设定值会被还原至出厂预设值。
- 由Windows市集所安装的Apps会保留。
- 由网页下载或光碟安装的应用程序会被移除。
- 被移除的应用程序的清单会被储存在桌面上。



■ Reset your PC- 复原电脑

【按下” Next” 继续下一步】>【选择要被还原的操作系统】>【选择“Windows 8”】>【选择欲还原的方式】

▶ Just remove my files - 只移除个人档案

只移除个人档案，但保留电脑设定值。

▶ Fully clean the drive - 完整还原至出厂设定值

完整还原储存装置至出厂设定值，会花费较长的还原时间。

>【按下” Reset” 执行】。



注意

- 您所有的个人档案与应用程序将会被移除。
- 所有的电脑设定值将会被还原至系统出厂值。

备注



Advanced options - 其它或进阶选项

更多系统还原的进阶设定。



System Restore - 系统还原

选择系统还原的记录时间，将系统还原至该时间点。



System Image Recovery - 系统备份还原

使用之前备份的系统备份资料还原Windows系统。



Automatic Repair - 自动修复程序

自动修复及解决Windows系统问题。



Command Prompt - 命令提示字元

使用命令字元集执行进阶的疑难排解。



UEFI Firmware Settings - UEFI BIOS设定

重新启动，变更UEFI BIOS设定值。

■ 保固及客服信息：

相关保固条款及客服信息请参考随货所附之保固保证书，或参考技嘉技术支持网站
<http://www.gigabyte.cn/support-downloads/technical-support.aspx>

■ FAQ：

相关常见问题请参考技嘉常见问题网站
<http://www.gigabyte.cn/support-downloads/faq.aspx>

