

GIGABYTE™

S10

USER'S MANUAL

使用手冊

• Türkçe

V2.0



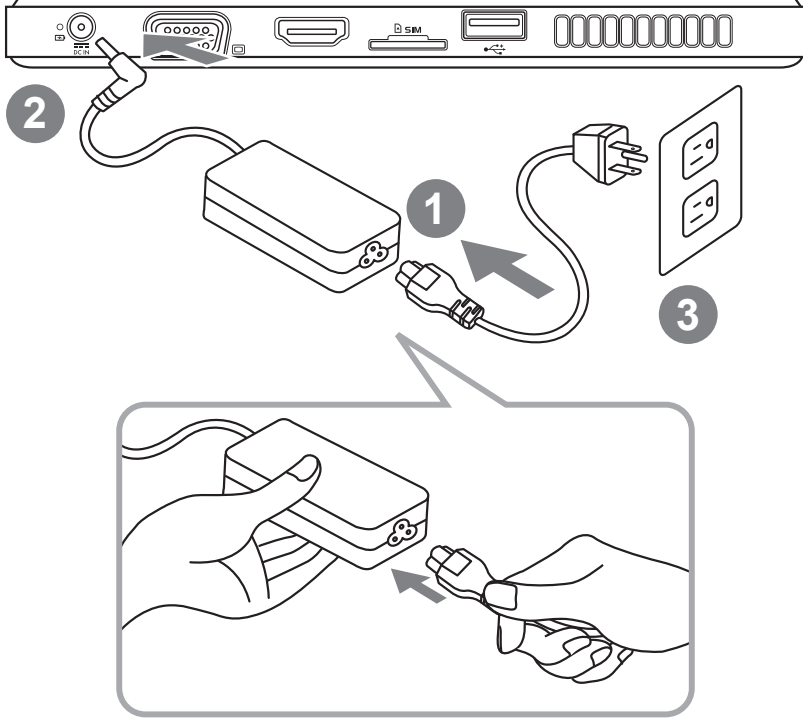
* Images Used for Reference Only



GIGABYTE Slate PC satın aldığınız için sizi kutlarız !

Bu kılavuz size Slate PC kurulumuna başlamanızda yardımcı olacaktır. Nihai ürün konfigürasyonu satın aldığınız andaki modeline bağlıdır. GIGABYTE, önceden haber vermeksizin değiştirme hakkını saklı tutar. Daha ayrıntılı bilgi için, www.gigabyte.com adresindeki web sitemizi ziyaret ediniz.

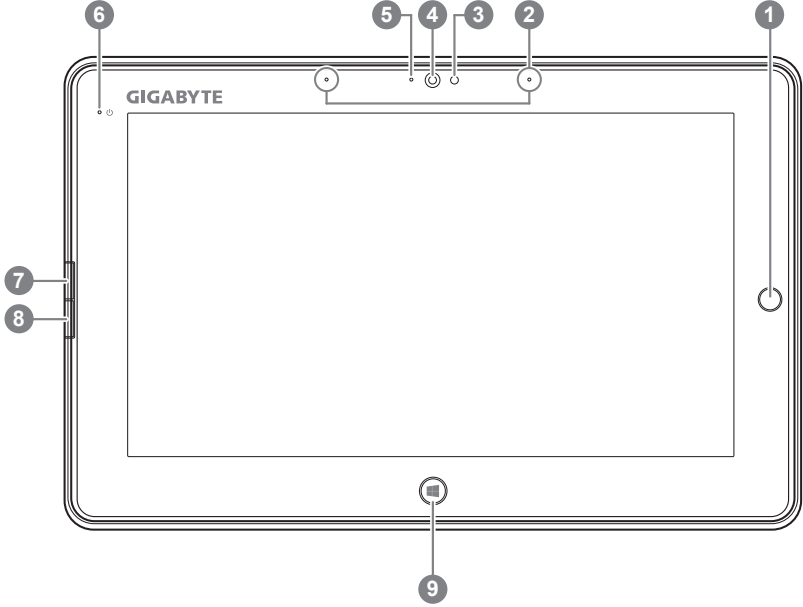
GIGABYTE Slate PC'yi ilk kez kullanmak



- 1 Güç kablosunu AC adaptöre bağlayın.
- 2 AC adaptörü Slate PC'nin DC giriş soketine takın.
- 3 Güç kablosunu elektrik prizine takın.
- 4 Pili göstergesi yanarken, Slate PC'yi açmak için güç düğmesine basın.

GIGABYTE Slate PC Turu

Panoramik Görünüm



1 Yönlendirme Kısayol Tuşu ❶

2 Web Kamerası

3 Mikrofon girişi

4 Işık sensörü

5 Web kamerası göstergesi

6 Güç Durum Göstergesi

7 Farenin Sol Tuşu

8 Farenin Sağ Tuşu

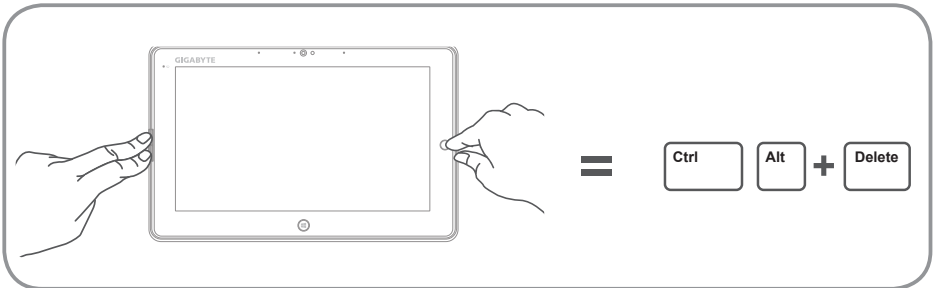
9 Windows tuşu düğmesi ❷

❶ Fare yönünü kontrol etmek için; farenin sol tuşu gibi simüle etmek için yönlendirme kısayol tuşuna basın.

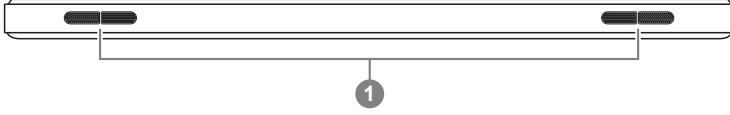
❷ Metro arayüze geri dön

2

İpucu: "Farenin Sol Tuşu + Farenin Sağ Tuşu + Yönlendirme Kısayol Tuşu" "Ctrl+Alt+Del" işlevi gibi çalışır.

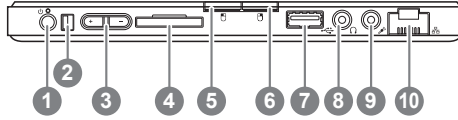


Üstten Görünüm



1 Hoparlör

Soldan Görünüm



1 Güç Düğmesi

2 Döndürme kilit düğmesi

3 Ses Kontrol Tuşu

4 SD Kart Okuyucu

5 Farenin Sol Tuşu

6 Farenin Sağ Tuşu

7 USB Port

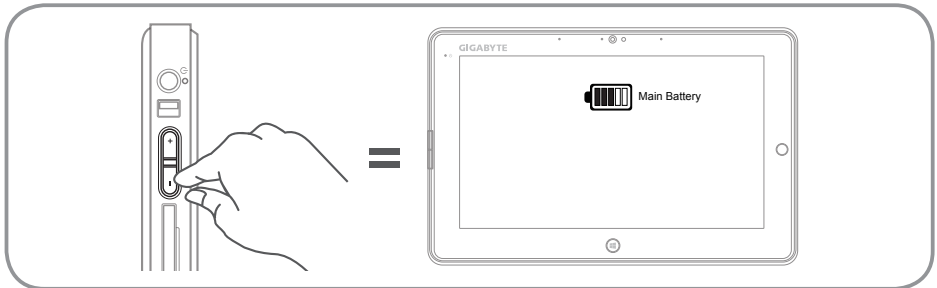
8 Kulaklık Jaki

9 Mikrofon Jaki

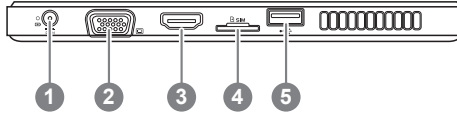
10 Ethernet Portu

- Ses seviyesini kontrol etmek için "+" veya "-" -ye basın.
- İşletim sistemini açmak için Güç düğmesine basın ve bırakın. GIGABYTE, BIOS Setup Utility içine girmek için "+" tuşuna basın. GIGABYTE BIOS Setup Utility altında BIOS işlevlerini kurmak için USB Klavye tercih edilmektedir.
 - İşletim sistemi açmak için Güç düğmesine basın ve bırakın. GIGABYTE System Recovery girmek için "-" Tuşuna basın. GIGABYTE Smart Recovery çalıştırmak için Yönlendirme Kısa yol Tuşunu kullanın.

İpucu: Bilgisayar kapalıyken "-" ses tuşuna basın ve pil kapasitesi durumu ekranda görünecektir.



Sağdan Görünüm



1 DC-Giriş Jaki

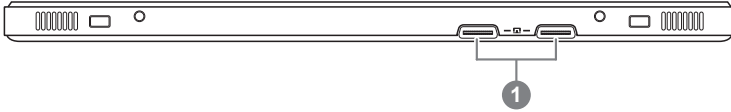
2 D-sub (VGA) Portu

3 HDMI Portu

4 SIM Kart Yuvası

5 USB Portu

Altan Görünüm



1 Yerleşime ve ilave pil bağlantı portları



Uyarı:

Lütfen dahili lityum pilini çıkarmayınız. Her hangi bir teknik servis gerektiren durumda, lütfen en yakın GIGABYTE Yetkili Teknik Servis ile iletişime geçiniz.

GIGABYTE Yazılım Uygulaması

■ GIGABYTE Smart Manager

Eğer satın aldığınız makinede yerleşik işletim sistemi varsa masaüstündeki kısayol simgesine çift tıklayarak GIGABYTE Smart Manager'ı etkinleştirebilirsiniz. GIGABYTE Smart Manager, kullanıcılara ortak sistem ayarlarının yanı sıra, GIGABYTE'a özel uygulamalara erişim sağlayan simge tabanlı bir kontrol arayüzüdür. Lütfen GIGABYTE Smart Manager arayüzü, simgeleri, yardımcı programlar ve yazılım sürümlerinin satın alınan modellere bağlı olarak değişebileceği unutulmamalıdır. Lütfen GIGABYTE Smart Manager programını varsayılan yerleşik sürümüne göre çalıştırın.

■ GIGABYTE Sürücü Güncelleme Uygulaması

Eğer satın aldığınız makinede yerleşik işletim sistemi varsa, masaüstündeki kısa yol simgesine çift tıklayarak çevrim içi olarak sürücülerini arayabilir ve güncelleyebilirsiniz. GIGABYTE Sürücü Güncelleme Uygulaması son sürücülerini arama yapabilir ve otomatik olarak indirilebilir. Kullanıcılar makinedeki sürücü sürümlerine bakarak çevrimiçi olarak sürücülerini güncellemesine karar verebilir.

■ GIGABYTE BIOS Setup Utility

İşletim sistemini açmak için Güç düğmesine basın ve bırakın. GIGABYTE, BIOS Setup Utility içine girmek için "+" tuşuna basın. GIGABYTE BIOS Setup Utility altında BIOS işlevlerini kurmak için USB Klavye tercih edilmektedir.

Akıllı USB YEDEKLEME REHBERİ (Orijinal: Kurtarma Image USB)

⚠ UYARI

- Cihazına zararlı olmaması halinde bu uygulama ile kurtarma görüntüsüne yedekleyebilirsiniz.
- Yeni bir storage değişmek için, bu uygulama ile original kurtarma görüntüsü USB ye yedekleyin, yeni storage yükledikten sonra orijinal sistemi yeni storage ye geri yükleyin.
- Sistemi geri yüklemekten önce başka bir yerde yedekleyin.
- Recovery USB disk ile sistemi geri yüklemekte şarj ve adaptör çıkarmaması gerekiyor.

1



- 20GB dan fazla USB disk ile orijinal kurtarma görüntüsüne yedekleyebilirsiniz (yüklemekten önce USB içindeki belgelerinizi yedeklemeniz lazımdır)

2



- Optik sürücüyü sürücü diski yerleştirin, "Smart USB Backup" çalışsın. (ODD olmayan modelinde lütfen USB ODD cihazı kullanın veya yazılımı indirin <http://www.gigabyte.com>)

3



- Yükledikten sonra, "Smart USB Backup" çalışsın.

4



- sizin USB disk'inizi seçip Recovery USB disk yapmaya başlasın.

5

- Bittikten sonra bir mesaj görünür.
- Sistemi geri yüklemek için sistemi açarak F12 basın, "boot from recovery USB disk" seçip, sistem kendi geri yüklenecek.
- Geri yüklemek için toplam 30 dakika sürüyor (USB tipiye göre farklı olabilir)

Geri Yükleme Kılavuzu

Sistem Geri Yükleme (Dizüstü bilgisayarınızın işletim sistemini geri yükler)

Dizüstü bilgisayarın işletim sisteminde yanlış giden birşeyler olduğunda, dizüstü bilgisayarın sabit diskinde sistemi fabrika varsayılan ayarlarına geri yüklemek için kullanılabilir, işletim sisteminin tam bir yedek imajını içeren gizli bir bölüm vardır.



Not

- Sabit disk değiştirildiyse ya da bölüm silindiyse, geri yüklemem seçeneği olmayacak ve bir geri yükleme servisine ihtiyacınız olacaktır.
- Geri yükleme fonksiyonu sadece işletim sistemi yüklü aygıtlarda bulunur. DOS yüklü aygıtlarda geri yükleme fonksiyonu bulunmaz.

Sistem Geri Yükleme Başlatma

Sistem geri yükleme özelliği, dizüstü bilgisayar fabrikadan sevk edilmeden önce yüklenir. Seçenekler menüsü, işletim sisteminin fabrika varsayılan ayarlarına geri yüklemek için Windows Geri Yükleme Aracını başlatmanıza izin verir.

Aşağıdaki kısa açıklama, geri yükleme aracını nasıl çalıştıracığınızı ve sisteminizi geri yükleyeceğinizi gösterecektir.



Başlamak için her şey hazır

Bilgisayarın adaptörünün takılı olduğundan emin olun. Bu işlem birkaç dakika sürecektir.

Windows 8 Geri Yükleme Kılavuzu

1

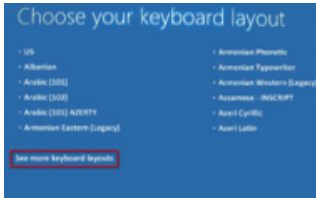
Dizüstü bilgisayarı kapatın ve yeniden başlatın.

2



İşletim sistemi açmak için Güç düğmesine basın ve bırakın. GIGABYTE System Recovery girmek için “_” Tuşuna basın. GIGABYTE Smart Recovery çalıştırmak için Yönlendirme Kısa yol Tuşunu kullanın.

3



Klavyenizi seçin.

“See more keyboard layouts” seçeneğine basarak bir sonraki dil sayfasını görebilirsiniz.

4



Geri yükleme ayarlarına girmek için “Troubleshoot” seçeneğini seçin. (Ayrıca, dosyaların ve verilerin yedeğini almak amacıyla geri yükleme sisteminden çıkmak ve Windows 8'e devam etmek için “Devam et” seçeneğini seçebilirsiniz.)



Sistem geri yükleme için iki tane seçenek bulunur

- **Refresh your PC - Bilgisayarınızı yenileyin**
Dosyalarınızı kaybetmeden sistem kararlılığını arttırmak için dizüstü bilgisayarınızı yenileyebilirsiniz.
- **Reset your PC - Bilgisayarınızı sıfırlayın**
Tüm dosyalarınızı silmek istiyorsanız, bilgisayarınızı tamamen sıfırlayabilirsiniz.



■ Refresh your PC - “Bilgisayarınızı yenileyin” ‘i seçin

[“Next” tıklayın.] > [Hedef işletim sistemini seçin.] > [“Windows 8” ‘e tıklayın.] > [Geri yükleme fonksiyonunu başlatmak için “Refresh” ‘ye tıklayın.]



■ Neler olacağını görün

- Dosyalarınız ve kişisel ayarlarınız değiştirilmeyecektir
- Bilgisayar ayarlarınız fabrika varsayılan ayarlarına geri yüklenecektir
- Windows Mağaza’dan indirilen uygulamalar korunacaktır
- Disk veya web sitelerinden yüklediğiniz uygulamalar kaldırılacaktır
- Kaldırılan uygulamaların bir listesi masaüstüne kaydedilecektir



■ Reset your PC - Bilgisayarınızı sıfırlayın

[“Next” tıklayın.] > [Hedef işletim sistemini seçin.] > [“Windows 8” ‘e tıklayın.] > [Sürücünüzü tamamen temizlemek istiyormusunuz? Dosyalarınızı kaldırdığınız zaman, sürücüyü temizleyebilirsiniz böylece, dosyalar kolayca geri yüklenemezler. Bu daha güvenlidir fakat, daha fazla zaman alır]

▶ Just remove my files - Sadece dosyalarını kaldır

Sadece kişisel veriler ve dosyalar kaldırılacaktır fakat, bilgisayar ayarları korunacaktır.

▶ Fully clean the drive - Sürücüyü tamamen temizle

Sürücü tamamen fabrika varsayılan ayarlarına geri yüklenecektir. Daha fazla zaman alır. > [Geri yükleme fonksiyonunu başlatmak için “Reset” ‘ya tıklayın.]



■ Neler olacağını görün

- Tüm kişisel dosyalarınız ve uygulamalar kaldırılacaktır
- Bilgisayar ayarlarınız fabrika varsayılan ayarlarına geri yüklenecektir



■ Advanced options - Gelişmiş Seçenekler



■ System Restore - Sistem Geri Yükleme

Windows’u geri yüklemek için bilgisayarınızda kayıtlı bir geri yükleme noktasını kullan



■ System Image Recovery - Sistem İmaj Geri yükleme

Windows’u bir sistem imaj dosyası kullanarak geri yükle



■ Automatic Repair - Otomatik Onar

Windows’un açılmasını engelleyen sorunları gider



■ Command Prompt - Komut Satırı

Gelişmiş sorun giderme için Komut Satırını kullan



■ UEFI Firmware Settings - UEFI Firmware Ayarları

Bilgisayarın UEFI Firmware’inde ayarları değiştir

Windows 8.1 Geri Yükleme Kılavuzu

1 Dizüstü bilgisayarınızı kapatın ve yeniden başlatın.

2



İşletim sistemi açmak için Güç düğmesine basın ve bırakın. GIGABYTE System Recovery girmek için "-" Tuşuna basın. GIGABYTE Smart Recovery çalıştırmak için Yönlendirme Kısa yol Tuşunu kullanın.

3



Geri yükleme ayarlarına girmek için "Troubleshoot" seçeneğini seçin. (Ayrıca, dosyaların ve verilerin yedeğini almak amacıyla geri yükleme sisteminden çıkmak ve Windows 8.1 'e devam etmek için "Devam et" seçeneğini seçebilirsiniz.



Sistem geri yükleme için iki tane seçenek bulunur

• Refresh your PC - Bilgisayarınızı yenileyin

Dosyalarınızı kaybetmeden sistem kararlılığını arttırmak için dizüstü bilgisayarınızı yenileyebilirsiniz.

• Reset your PC - Bilgisayarınızı sıfırlayın

Tüm dosyalarınızı silmek istiyorsanız, bilgisayarınızı tamamen sıfırlayabilirsiniz.

4



■ Refresh your PC - "Bilgisayarınızı yenileyin" 'i seçin

Bir hesap seçin. devam etmek için



Neler olacağını görün

- Dosyalarınız ve kişisel ayarlarınız değiştirilmeyecektir
- Bilgisayar ayarlarınız fabrika varsayılan ayarlarına geri yüklenecektir
- Windows Mağaza'dan indirilen uygulamalar korunacaktır
- Disk veya web sitelerinden yüklediğiniz uygulamalar kaldırılacaktır
- Kaldırılan uygulamaların bir listesi masaüstüne kaydedilecektir



■ Reset your PC - Bilgisayarınızı sıfırlayın

► Just remove my files - Sadece dosyalarını kaldır

Sadece kişisel veriler ve dosyalar kaldırılacaktır fakat, bilgisayar ayarları korunacaktır.

► Fully clean the drive - Sürücüyü tamamen temizle

Sürücü tamamen fabrika varsayılan ayarlarına geri yüklenecektir. Daha fazla zaman alır. > [Geri yükleme fonksiyonunu başlatmak için "Reset" 'ya tıklayın.]



Neler olacağını görün

- Tüm kişisel dosyalarınız ve uygulamalar kaldırılacaktır
- Bilgisayar ayarlarınız fabrika varsayılan ayarlarına geri yüklenecektir



■ Advanced options - Gelişmiş Seçenekler



System Restore - Sistem Geri Yükleme

Windows'u geri yüklemek için bilgisayarınızda kayıtlı bir geri yükleme noktasını kullan



System Image Recovery - Sistem İmaj Geri yükleme

Windows'u bir sistem imaj dosyası kullanarak geri yükle



Automatic Repair - Otomatik Onar

Windows'un açılmasını engelleyen sorunları gider



Command Prompt - Komut Satırı

Gelişmiş sorun giderme için Komut Satırını kullan



UEFI Firmware Settings - UEFI Firmware Ayarları

Bilgisayarın UEFI Firmware'inde ayarları değiştir



başlangıç Ayarları

Windows Başlangıç davranış değiştirme

Ek

■ Garanti ve Servis :

Garanti ve servis ile ilgili bilgiler için lütfen garanti kartına bakın veya aşağıdaki bağlantıdan GIGABYTE servis web sitesine bağlantı kurun:

<http://www.gigabyte.com/support-downloads/technical-support.aspx>

■ SSS :

Sıkça Sorulan Sorular (SSS) için lütfen aşağıdaki bağlantıya baş vurun:

<http://www.gigabyte.com/support-downloads/faq.aspx>