

# GIGABYTE™

# S10

## USER'S MANUAL

## 使用手冊

● 한국어

V2.0



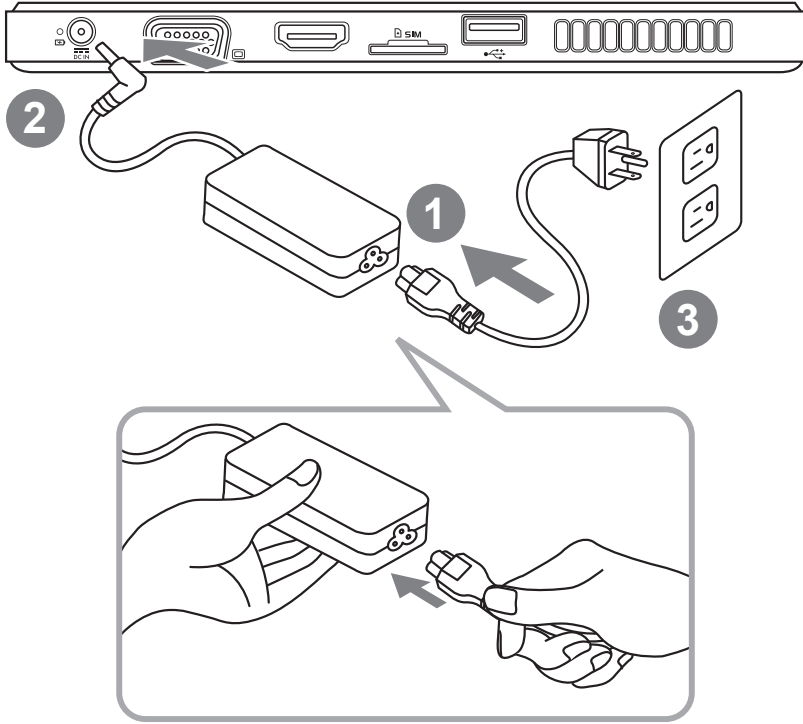
\* Images Used for Reference Only



## 기가바이트 슬레이트 PC 를 구매 한 것을 축하 합니다.

이 설명서는 당신이 슬레이트 PC를 처음 셋업 할 때 도움이 될 것 입니다. 최종 사양 은 당신이 구매한 모델에 따라 다를 수 있습니다. 어떤 변화에 대하여 사전 통보가 없을 수 도 있습니다. 세부 사항 정보를 위해, [www.gigabyte.com](http://www.gigabyte.com) 에 우리의 웹사이트를 방문하십시오.

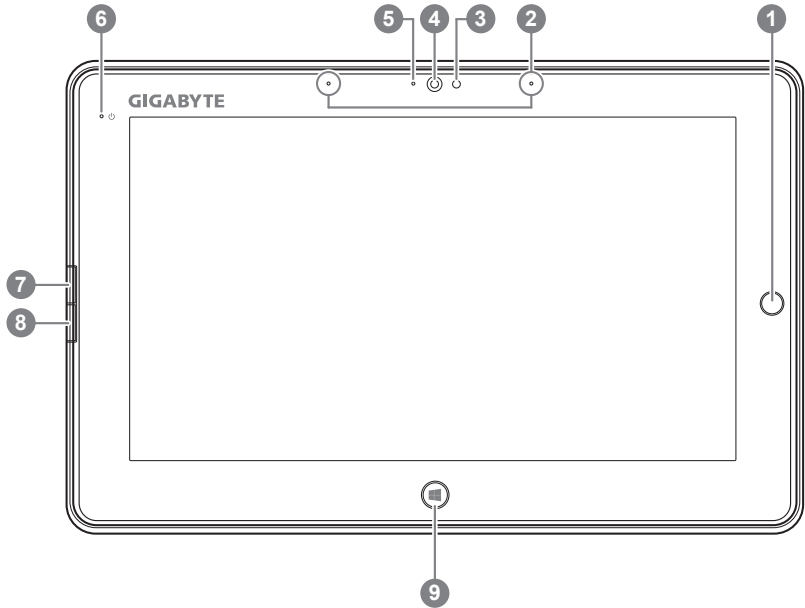
## 기가바이트 슬레이트 PC 처음으로 사용하기



- 1 파워 코드를 AC아답터에 연결 하십시오.
- 2 AC아답터를 DC in 슬레이트 잭에 연결 하십시오.
- 3 파워 코드를 파워 아울렛에 연결 하십시오.
- 4 기가바이트 PC 를 켜기 위하여 파워 버튼을 누르십시오.

# 기가바이트 슬레이트 PC 투어

## 파노라믹 뷰



1 핫키 사용하기 ❶

2 마이크론폰

3 등 센서

4 웹캠

5 웹캠 표시기

6 전원 상태 표시기

7 마우스 왼쪽 버튼

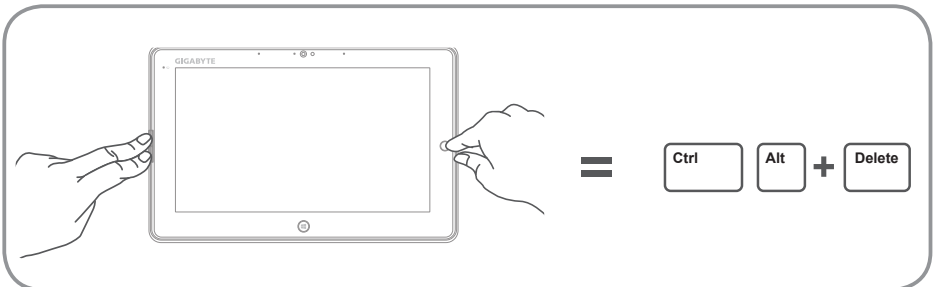
8 마우스 오른쪽 버튼

9 윈도우 키 버튼 ❷

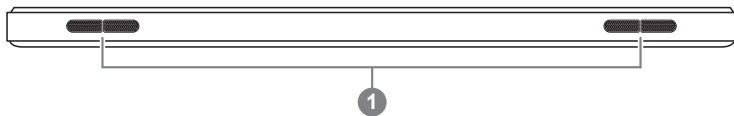
❶ 마우스 방향 제어; 방향키를 사용하여 마우스 왼쪽 버튼처럼 사용하십시오.

❷ 윈도우 처음 화면으로 돌아가기.

팁: 왼쪽 클릭 + 마우스 오른쪽 클릭 + 핫키를 이용해 "Ctrl+Alt+Del" 기능처럼 사용. 하기.

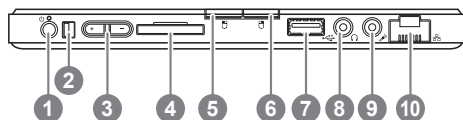


## 정면도



### 1 스피커

## 측면도



### 1 전원버튼

### 2 회전장금 버튼

### 3 볼륨 조절 버튼 ③

### 4 SD 카드 리더

### 5 마우스의 좌측버튼

### 6 마우스의 우측 버튼

### 7 USB 포트

### 8 헤드폰 잭

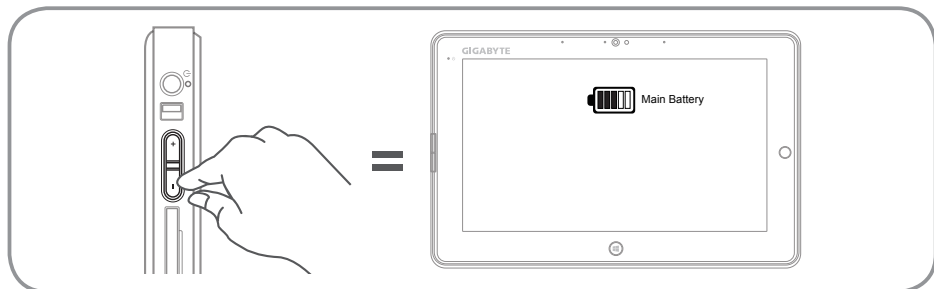
### 9 마이크폰 잭

### 10 에터넷 포트

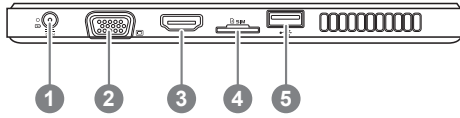
### ③ "+" 또는 "-" 눌러 볼륨 조절.

- 운영체제를 켜기 위하여 파워 버튼을 누르십시오. 기가바이트 시스템 BIOS 셋업 유틸리티로 들어 가기 위해서 "+" 누르십시오. USB 키보드는 기가바이트 슬레이트 PC 가 바이오스 셋업 유틸리티로 들어 가기전에 연결 되어야 합니다. 바이오스 기능을 셋팅 할때는 기가바이트 BIOS 셋업 유틸리티는 오직 USB 키보드를 사용하여 합니다.
- 켜기 위하여 파워 버튼을 누르십시오. 기가바이트 시스템 복원으로 들어 가기 위해서 "-" 누르십시오. 기가바이트 스마트복원을 사용하기 위해서 디렉팅 핫키를 사용 하십시오.

팁 : 컴퓨터가 꺼져있을시 "-" 를 누르시면 디스플레이에서 배터리 잔여량을 표시 합니다.

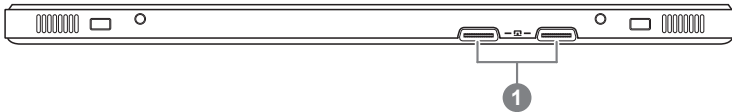


## 우측면도



- |  |  |
|--|--|
| <ul style="list-style-type: none"> <li>1 DC-IN 잭</li> <li>2 D-sub (VGA) 포트</li> <li>3 HDMI 포트</li> </ul> | <ul style="list-style-type: none"> <li>4 심카드 슬롯</li> <li>5 USB 포트</li> </ul> |
|--|--|

## 하측면도



- 1 도킹 또는 연장 배터리 연결 포트

**경고 :**  

 어떤 서비스 목적이라도 리튬배터리를 제거하지 마십시오.  
 각 지역 지정된 공식 기가바이트 서비스 센터에 연락 하십시오.

# 기가바이트 소프트웨어 어플리케이션

## ■ 기가바이트 스마트 매니저

만약 당신이 구매한 기가바이트 노트북이 내장된 운영체제가 포함된 것을 사셨다면, 당신은 바탕화면의 빨리 가기 아이콘을 더블 클릭 함으로서 기가바이트 스마트 매니저를 활성화 할 수 있습니다. 기가바이트 스마트 매니저는 아이콘을 기본적으로 한 제어 인터 페이스로서 기본적으로 사용자의 기가바이트 시스템 셋업의 쉬운 접근을 제공하는 기가바이트 독자 유틸리티입니다. 입니다. 기가바이트 스마트 매니저의 인터페이스, 아이콘, 유틸리티 그리고 소프트웨어 버전은 당신이 구매한 버전에 따라 다를 수 있습니다. 실질 구매한 버전에 따라 기가바이트 스마트 매니저를 운용하십시오.

## ■ 기가바이트 드라이버 업데이트 유틸리티

만약 당신이 구매하신 기가바이트 내장된 운영체제를 가지고 있다면 바탕화면의 바로가기 아이콘을 두번 클릭 함으로서 업데이트가 필요한 드라이버의 검색을 온라인으로 할 수 있습니다. 기가바이트 드라이버 유틸리티는 최신 버전의 드라이버를 검색하며 자동으로 다운로드를 실행 합니다. 사용자분은 드라이버 버전 확인을 통해 드라이버를 업데이트 할 수 있습니다.

## ■ 기가바이트 BIOS 설정 유틸리티 활성화 하기

전원버튼을 눌러 운영체제를 켜십시오. "+" 버튼을 눌러 기가바이트 BIOS 셋업유틸리티로 들어가십시오. 기가바이트 바이오스 셋업 유틸리티 하에서 USB 키보드를 사용하여 BIOS 기능 설정 하시기를 바랍니다.

# 스마트 USB 백업 안내 (USB 장치를 이용하는 경우)

## ⚠ 주의

- 장치 손상으로 인해 복구 이미지가 손상된 경우, 이 프로그램을 통해 원래의 복구 이미지를 백업할 수 있습니다.
- 저장장치의 변경없이 USB 디스크를 통해, 원래의 복구 이미지를 USB 디스크에 저장하고 복원할 수 있습니다.
- 복원을 진행하기 전에, 중요 데이터의 백업을 반드시 확인하십시오.
- 데이터 복원중에는 절대로 전원을 끄거나 전원에서 분리하지 마십시오.

6

1



- 오리지널 이미지를 저장하기 위해, 20GB 이상의 용량이 확보된 USB 디스크를 연결하십시오. (USB 복구 디스크를 작성하는 도중에 USB 디스크 안의 모든 데이터가 삭제되므로 중요한 데이터는 반드시 백업하십시오.)

2



- 드라이버 디스크를 ODD 에 삽입하고 "Smart USB Backup" 프로그램을 실행합니다. (ODD 가 없는 모델은 USB 방식의 ODD 를 이용하거나, <http://www.gigabyte.com> 에서 다운로드 하십시오.)

3



- "Smart USB Backup" 설치 과정을 완료합니다.

4



- 드롭다운 목록에서 USB 디스크를 선택하고 USB 복구 디스크 작성을 시작합니다.

5

- USB 복구 디스크 작성이 완료되면 팝업창이 표시됩니다.
- 복구가 필요한 경우, 전원을 켜고 F12 키를 누른 뒤 "boot from recovery USB disk" 항목을 선택하면 시스템이 복원됩니다.
- 복구 과정에는 약 30 분 정도가 소요됩니다. (USB 디스크 종류에 따라 소요시간은 달라질 수 있습니다.)

# 복원 가이드

## 시스템복원 ( 당신의 노트북의 운영체제를 복원 )

노트북운영체제에 무엇인가 이상이 생겼을시, 노트북의 숨겨진 파티션에 저장되어 있는 운영체제 복원기능을 통해 노트북을 공장출시상태의 세팅으로 복원을 시킬 수 있습니다 .



### 참고

- 만일 저장장치가 켜지거나 교환되거나 파티션이 삭제가 되면 복원선택사항은 더 이상 이용 할 수 없습니다.
- 복원 기능은 운영체제가 기본 내장되어 있는 노트북에서만 가능하며, 운영체제가 저장되어 있지 않은 노트북을 구매 하셨을 경우 복원 기능은 불가능 합니다.

## 시스템 복원장치 실행하기

시스템 복원장치는 노트북이 공장에서 출하하기 전에 이미 설치되어 있으며 , 선택메뉴를 통해 윈도우 복원 도구를 실행하여 운영체제를 공장세팅모드로 복원을 시킬 수 있습니다 .

아래의 간단한 설명을 통해 어떻게 운영체제 복원을 실행 할 수 있는지 보여줄 것입니다 .



### 준비

PC 가 전원에 연결된것을 확인 부탁드리며 , 몇분이 소요 될 수 있습니다 .

## 윈도우8 복원가이드

1

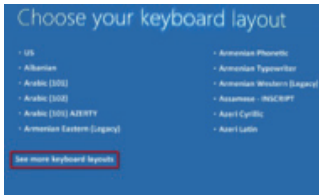
노트북을 껐다 다시 켭니다 .

2



전원버튼을 눌러 운영체제를 켜십시오 . "-" 버튼을 눌러기가바이트 시스템 복원으로 들어 가십시오 . 핫키사용을 눌러기가바이트 스마트 복원을 사용 하십시오 .

3



당신의 키보드 레이아웃을 선택 하십시오 . 당신은 "See more keyboard layouts" 을 눌러 다음페이지의 언어를 볼 수 있습니다 .

4



"Troubleshoot" 을 선택하여 복원세팅으로 들어 가십시오 .

( 당신은 " 계속 " 을 선택하여 복원시스템에서 나와 파일또는 데이터 백업을 진행 할 수 있습니다 .)



다음과 같은 사항이 발생 할 것 입니다 .

- **Refresh your PC** - 사용자가 시스템의 안정성을 향상 시키기 위하여 랩탑을 새로 고침 할 시 당신의 파일은 변하지않을 것 입니다.
- **Reset your PC** - 만약 사용자가 모든 파일을 없애길 원하신다면, 사용자는 PC를 완전히 초기화 할 수 있습니다.





### ■ Refresh your PC - “당신의 PC 복원” 선택하기

【“Next”을 클릭 하십시오】 > 【복원될 운영체제를 선택 하십시오.】 > 【“윈도우 8”을 선택 하십시오.】 > 【“Refresh” 기능을 눌러 복원 기능을 실행 하십시오.】



#### 다음과 같은 사항이 발생 할 수 있습니다

- 당신의 파일과 개인적으로 설정한 부분은 변하지 않을 것 입니다.
- 당신의 PC 는 공장 세팅 상태로 복원될 것 입니다.
- 윈도우 스토어의 어플은 남아 있을 것 입니다.
- 디스크나 웹사이트를 통해 설치된 어플은 제거 될 것입니다.
- 제거된 어플의 목록은 윈도우 화면에 남아 있을 것 입니다.



### ■ Reset your PC - 당신의 PC 초기화

【“Next”을 클릭 하십시오】 > 【복원될 운영체제를 선택 하십시오.】 > 【“윈도우 8”을 선택 하십시오.】 > 【파일이 삭제 될시 만약 모든 드라이브가 깨끗이 청소되길 바라신다면 드라이브 청소가 가능 합니다. 다만 더 많은 시간이 소요 될 수 있습니다.】

#### ▶ Just remove my files - 나의 파일만 제거

오직 개인데이터와 파일만이 삭제 되며, 기본컴퓨터 세팅은 남아 있을 것 입니다.

#### ▶ Fully clean the drive - 전체적인 드라이브 청소

드라이브는 공장세팅상태로 완전 복원 될것이며 다소 시간이 더 소요 됩니다. > 【“Reset” 버튼을 눌러 복원 기능을 실행 하십시오.】



#### 다음과 같은 사항이 발생 할 것 입니다

- 디스크나 웹사이트를 통해 설치된 어플은 제거 될 것입니다.
- 제거된 어플의 목록은 윈도우 화면에 남아 있을 것 입니다.



### ■ Advanced options - 고급 선택



#### System Restore - 시스템 복원

복원시점을 기록하여 당신의 PC 윈도우를 복원 합니다.



#### System Image Recovery - 시스템 이미지 복원

특정 이미지 파일을 이용하여 시스템 복원을 실행 합니다.



#### Automatic Repair - 자동 수리

윈도우 시스템의 문제를 자동으로 수리 합니다.



#### Command Prompt - 명령 지시 메시지

명령지시 메시지는 고급 트러블 슈팅시 사용 됩니다.



#### UEFI Firmware Settings - UEFI 펌웨어 세팅

당신 PC 의 UEFI 펌웨어 세팅을 변경 합니다.

## 윈도우 8.1 복원가이드

**1** 노트북을 껐다 다시 켭니다.

**2**



전원버튼을 눌러 운영체제를 켜십시오. "-" 버튼을 눌러 기가바이트 시스템 복원으로 들어 가십시오. 핫키사용을 눌러 기가바이트 스마트 복원을 사용 하십시오.

**3**



"Troubleshoot"을 선택하여 복원세팅으로 들어 가십시오.

(당신은 "계속"을 선택하여 복원시스템에서 나와 파일또는 데이터 백업을 진행할 수 있습니다.)



**다음과 같은 사항이 발생 할 것 입니다.**

- **Refresh your PC** - 사용자가 시스템의 안정성을 향상 시키기 위하여 랩탑을 새로 고침 할 시 당신의 파일은 변하지 않을 것 입니다.
- **Reset your PC** - 만약 사용자가 모든 파일을 없애길 원하신다면, 사용자는 PC 를 완전히 초기화 할 수 있습니다.

**4**



■ **Refresh your PC - "당신의 PC 복원" 선택 하기**

계정을 선택합니다. 계속하려면



**다음과 같은 사항이 발생 할 수 있습니다**

- 당신의 파일과 개인적으로 설정한 부분은 변하지 않을 것 입니다.
- 당신의 PC 는 공장 세팅 상태로 복원될 것 입니다.
- 윈도우 스토어의 어플은 남아 있을 것 입니다.
- 디스크나 웹사이트를 통해 설치된 어플은 제거 될 것입니다.
- 제거된 어플의 목록은 윈도우 화면에 남아 있을 것 입니다.



■ **Reset your PC - 당신의 PC 초기화**

▶ **Just remove my files - 나의 파일만 제거**

오직 개인데이터와 파일만이 삭제 되며, 기본컴퓨터 세팅은 남아 있을 것 입니다.

▶ **Fully clean the drive - 전체적인 드라이브 청소**

드라이브는 공장세팅상태로 완전 복원 될것이며 다소 시간이 더 소요 됩니다. > 【"Reset" 버튼을 눌러 복원 기능을 실행 하십시오.】



**다음과 같은 사항이 발생 할 것 입니다**

- 디스크나 웹사이트를 통해 설치된 어플은 제거 될 것입니다.
- 제거된 어플의 목록은 윈도우 화면에 남아 있을 것 입니다.



## ■ Advanced options - 고급 선택



### System Restore - 시스템 복원

복원시점을 기록하여 당신의 PC 윈도우를 복원 합니다 .



### System Image Recovery - 시스템 이미지 복원

특정 이미지 파일을 이용하여 시스템 복원을 실행 합니다 .



### Automatic Repair - 자동 수리

윈도우 시스템의 문제를 자동으로 수리 합니다 .



### Command Prompt - 명령 지시 메시지

명령지시 메시지는 고급 트러블 슈팅시 사용 됩니다 .



### UEFI Firmware Settings - UEFI 펌웨어 세팅

당신 PC 의 UEFI 펌웨어 세팅을 변경 합니다 .



### 시작 설정

Windows 시작 동작을 변경 .

## 부록

### ■ 보증 & 서비스 :

보증 , 서비스 그리고 이와 관련된 정보는 워런티 카드를 참조 하시거나 아래의 링크의 기가바이트 사이트를 참고 하십시오 .

<http://www.gigabyte.com/support-downloads/technical-support.aspx>

### ■ 자주 묻는 질문 :

FAQ( 자주 묻는 질문 ) 은 다음의 링크를 참조 하십시오 .

<http://www.gigabyte.com/support-downloads/faq.aspx>