

GIGABYTE™

S10

USER'S MANUAL

使用手冊

- Čeština
V2.0



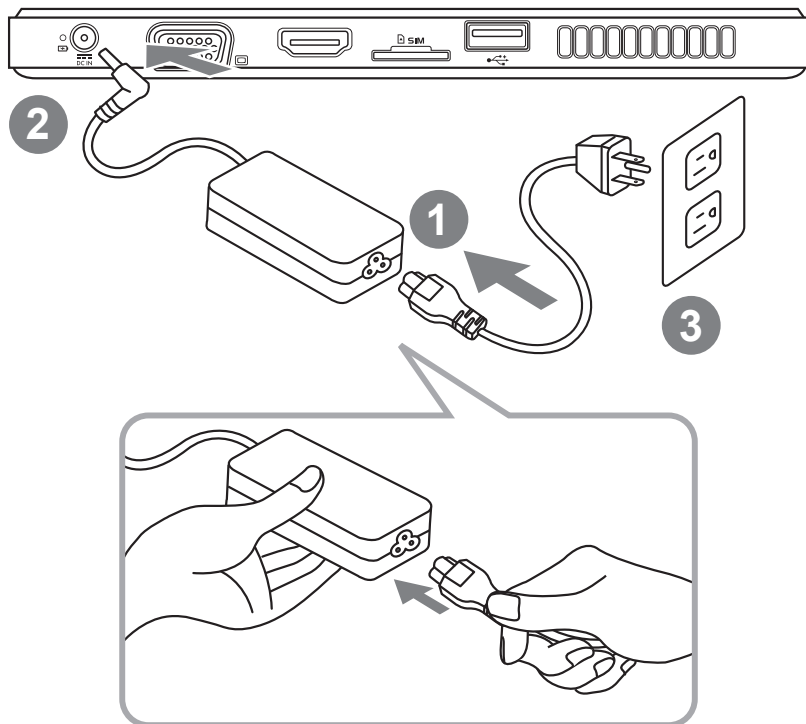
* Images Used for Reference Only



Gratulujeme Vám k nákupu GIGABYTE Slate PC!

Tento manuál Vám pomůže nastavit Váš Slate PC. Konfigurace je závislá na vybraném modelu, který jste si zakoupili. Společnost GIGABYTE si rezervuje právo na změnu bez předchozího varování. Pro více informací prosím navštivte naše webové stránky www.gigabyte.cz

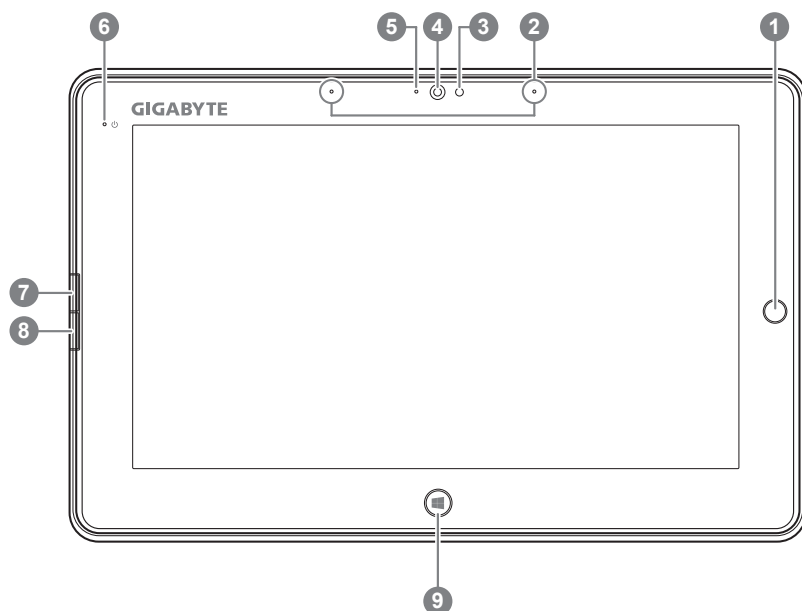
První použití přístroje GIGABYTE Slate PC



- 1 Zapojte elektrický kabel do AC adaptérů.
- 2 Zapojte AC adaptér do přístroje.
- 3 Zapojte elektrickou zástrčku do sítě.
- 4 Když svítí indikátor baterie, stiskněte tlačítko POWER a zapněte Slate PC.

GIGABYTE Slate PC Průvodce

Přední pohled



2

1 Hlavní ovladací tlačítko ❶

2 Mikrofon

3 Světlný senzor

4 Webkamera

5 Indikátor webkamery

6 Indikátor zapnutí přístroje

7 Levé tlačítko myši

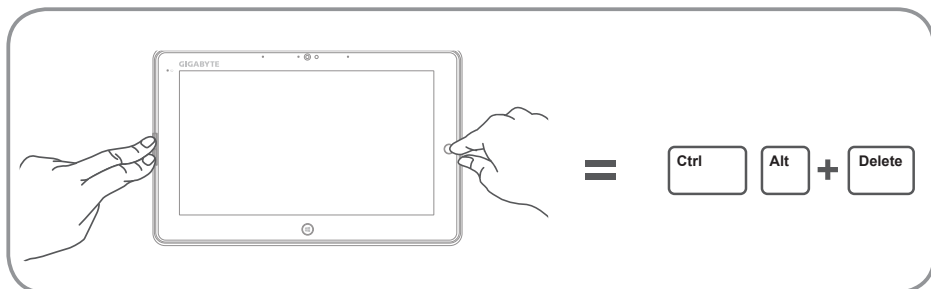
8 Pravé tlačítko myši

9 Tlačítko Windows ❷

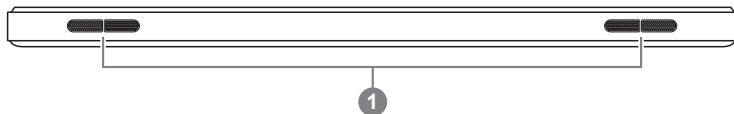
❶ Pro ovládání směru myši - stiskněte hlavní tlačítko, které simuluje levé tlačítko myši.

❷ Zpět do Metro módu.

Tip: " Stisknutím Levého + Pravého + Hlavního ovladacího tlačítka" vyvoláte funkci Ctrl + Alt + Del.

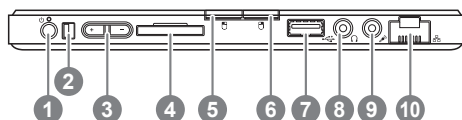


Vrchní pohled



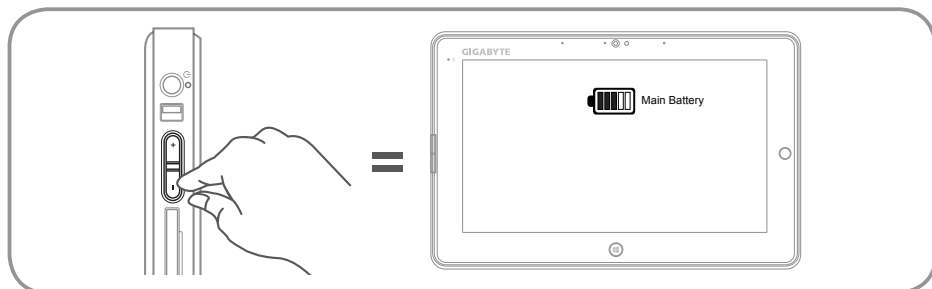
- 1 Repráky

Pohled z leva

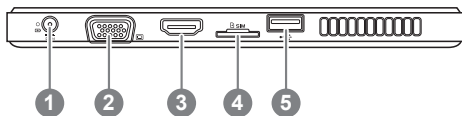


- 1 Zapnutí/vypnutí
 - 2 Uzamknutí rotace
 - 3 Ovládání hlasitosti ③
 - 4 Čtečka SD Card
 - 5 Levé tlačítko myši
 - 6 Pravé tlačítko myši
 - 7 USB Port
 - 8 Vstup pro sluchátka
 - 9 vstup pro mikrofon
 - 10 Zásuvka pro RJ45
- ③ Zmáčknutím "+" nebo "-" můžete ovládat hlasitost.
- Stisknutím a uvolněním tlačítka POWER zapnete operační systém. Stisknutím "+" vstoupíte do GIGABYTE BIOS nastavení. Pro nastavení GIGABYTE BIOSu doporučujeme použít USB klávesnici.
 - Stisknutím a uvolněním tlačítka POWER zapnete operační systém. Stisknutím "-" vstoupíte do GIGABYTE System Recovery (obnovení systému). Stisknutím hlavního ovladačského tlačítka spustíte GIGABYTE Smart Recovery.

Tip: Při vypnutí zařízení můžete stisknout tlačítko hlasitosti "-" pro zobrazení kapacity baterie.



Pohled z prava



1 Napájecí konektor

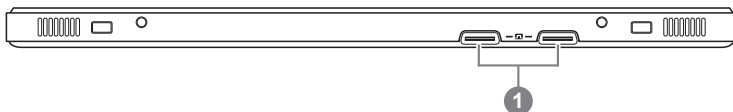
2 D-sub (VGA) Port

3 HDMI Port

4 SIM Card Slot

5 USB Port

Spodní pohled



1 Dokovací port a port pro externí baterii



Upozornění:

NEODPOJUJTE vestavěnou lithiovou baterii. V případě jakýchkoliv požadavků na služby, obraťte se na místní autorizované servisní středisko GIGABYTE.

■ GIGABYTE Smart Manager

GIGABYTE Smart Manager aktivujete poklikáním na zástupce na ploše. GSM je ovladací rozhraní, které umožňuje snadný přístup do nastavení zařízení. Upozorňujeme vás, že rozhraní, ikony, nástroje a programy se liší podle zakoupeného modelu.

■ GIGABYTE Nástroj pro aktualizaci ovladačů

Můžete vyhledat jednotlivé ovladače v zařízení a aktualizovat je poklepáním na ikonu na ploše. GIGABYTE Driver Upadate Utility vyhledává nejnovější ovladače a stahuje je automaticky. Uživatelé vidí verze ovladačů a mohou se rozhodnout, jestli chtějí ovladač aktualizovat.

■ Vstup do GIGABYTE BIOS nastavení

Stisknutím a uvolněním tlačítka POWER zapnete operační systém. Stisknutím "+" vstoupíte do GIGABYTE BIOS nastavení. Pro nastavení GIGABYTE BIOSu doporučujeme použít USB klávesnici.

VAROVÁNÍ

- Můžete zálohovat původní obnovy obrazu pomocí této aplikace v případě ztráty tím poškození přístroje.
- Můžete zálohovat původní obnovy obrazu disku USB a obnovit systém v případě jeho uskladnění náhradního systému s obnovy USB disku.
- Před obnovou systému pomocí disku pro obnovu USB, ujistěte se, že jste již provedli zálohu vašich dat.
- Prosím tě, vypnutí nebo odpojte systém při provádění zálohování přes USB disku pro obnovu.

1



- Prosím připojte USB disku, který je alespoň 20GB kapacity, aby se původní obrázek (zálohujte data na USB. Všechna data budou odstraněna v průběhu tvorby obnovy USB disku)

2



- Vložte disk do optické mechaniky a spusťte instalaci systému "Smart Backup USB" (pro nevznikla-ODD modelu, použijte USB ODD zařízení nebo stáhnout z <http://www.gigabyte.com>)

3



- Spusťte "Smart USB Backup" po dokončení instalace.

4



- Vyberte svůj USB disk z rozevíracího seznamu a začít vytvářet obnovu USB disk.

5

- Objeví se okno, když se provádí vytvoření disku pro obnovu.
- Prosím, stisknutím klávesy F12 při spuštění systému, když potřebujete obnovit systém. Zvolte "boot z USB disku obnovy" a systém se obnoví.
- Doba potřebná pro obnovu se pohybuje kolem 30 minut (čas potřebný se může lišit podle modelu disku USB).

Průvodce obnovou systému

Obnova systému (Obnovení systému ve Vašem notebooku)

Pokud se stane něco špatného se systémem ve Vašem notebooku, na jeho disku je ve skrytém oddílu připravena záloha na obnovu kompletního systému a uvede systém do továrního nastavení.



Poznámka

- Pokud byl tento oddíl disku přesunut nebo odstráněn, nebude možné obnovu systému použít a je nutné navštívit servisní středisko.
- Funkce obnovení systému je dostupná pouze na zařízeních s operačním systémem. Zařízení s DOS nemá tuto možnost obnovy.

Vyvolání nabídky Obnovení systému

Funkce obnovení systému je predinstalovaná již při výrobě zařízení. Menu s možnostmi Vám dovolí vyvolat nástroj na Obnovu systému do továrního nastavení.

Stručný návod jak spustit nástroj pro Obnovení systému naleznete níže.



Vše se připravuje pro "Zotavení systému"

Ujistěte se, že je zařízení připojeno k elektrické síti. Tato akce bude trvat několik minut.

Windows 8 Průvodce Obnovením systému

1

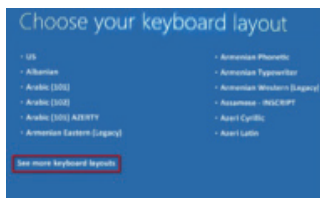
Vypněte a znovu zapněte zařízení.

2



Stisknutí a uvolněním tlačítka POWER zapnete operační systém. Stisknutím "-" vstoupíte do GIGABYTE System Recovery (obnovení systému). Stisknutím hlavního ovladačického tlačítka spustíte GIGABYTE Smart Recovery.

3



Vyberte si jazyk

Můžete kliknout na "See more keyboard layouts" k zobrazení více stránek s jazyky.

4



Vyberte Poradce při potížích (Troubleshoot) pro vstup do nastavení Obnovení systému. Také můžete vybrat možnost "Pokračovat" a ukončit Obnovení systému a nechat pokračovat Windows 8 vyhledat soubory se zálohou systému.



Máte na výběr 2 možnosti Obnovení systému

- **Zotavení systému zařízení:**
Můžete zotavit systém bez ztráty Vašich dat.
- **Obnovení systému:**
Pokud chcete kompletní obnovu do továrního nastavení s kompletní ztrátou Vašich dat.



■ Refresh your PC - Výběr “Zotavení systému”

[Klikněte na “Next”] > [Vyberte operační systém] > [Kliněte na “Windows 8”]
> [Klikněte na “Refresh” pro spuštění akce.]



Co se stane

- Vaše data a osobní nastavení nebudou změněna.
- Vaše zařízení bude obnoveno do továrního nastavení.
- Aplikace z Windows Store budou zachovány.
- Aplikace, které jste si nainstalovali z CD/DVD či webových stránek budou smazány.
- Seznam odebraných aplikací bude uložen na plochu.



■ Reset your PC - Obnovení systému

[Klikněte na “Next”] > [Vyberte operační systém] > [Kliněte na “Windows 8”]
> [Opravdu chcete smazat všechny data na Vašem disku ? Pokud odstraníte všechna data, celá obnova systému proběhne snadněji. Tato akce je bezpečnější, ale trvá déle.]

► Just remove my files - Odstranit moje data:

Pouze osobní data budou odstraněna, ale nastavení zařízení bude zachováno.

► Kompletní odstranění dat:

Pevný disk bude kompletně smazán a uveden do továrního nastavení. Bude trvat několik minut > [Klikněte na “Reset” pro spuštění akce.]



Co se stane:

- Vaše data a osobní nastavení budou smazána.
- Vaše zařízení bude obnoveno do továrního nastavení.



■ Advanced options-Pokročilé nastavení/možnosti



System Restore - Obnovení systému

Použijte bod obnovy, který jste si vytvořili naposledy na Vašem zařízení k obnově systému (poslední známá funkční konfigurace systému).



System Image Recovery - Obnovení systému z image

Obnovení Windows použitím specifického obrazu disku.



Automatic Repair - Automatická oprava

Systém automaticky opraví problémy, které hlásí systém Windows



Command Prompt - Příkazový řádek

Použijte příkazový řádek pro pokročilé řešení problémů.



UEFI Firmware Settings - UEFI nastavení BIOSu

Změní nastavení UEFI BIOSu ve Vašem zařízení.

Windows 8.1 Průvodce Obnověním systému

1 Vypněte a znovu zapněte zařízení.

2



Stisknutím a uvolněním tlačítka POWER zapnete operační systém. Stisknutím "-" vstoupíte do GIGABYTE System Recovery (obnova systému). Stisknutím hlavního ovladačového tlačítka spustíte GIGABYTE Smart Recovery.

3



Vyberte Poradce při potížích (Troubleshoot) pro vstup do nastavení Obnovy systému. Také můžete vybrat možnost "Pokračovat" a ukončit Obnovu systému a nechat pokračovat Windows 8.1 vyhledat soubory se zálohou systému.



Máte na výběr 2 možnosti Obnovy systému

• **Zotavení systému zařízení:**

Můžete zotavit systém bez ztráty Vašich dat.

• **Obnova systému:**

Pokud chcete kompletní obnovu do továrního nastavení s kompletní ztrátou Vašich dat.

4



■ Refresh your PC - Výběr "Zotavení systému"

Vyberte účet, který chcete pokračovat.



Co se stane

- Vaše data a osobní nastavení nebudou změněna.
- Vaše zařízení bude obnoveno do továrního nastavení.
- Aplikace z Windows Store budou zachovány.
- Aplikace, které jste si nainstalovali z CD/DVD či webových stránek budou smazány.
- Seznam odebraných aplikací bude uložen na plochu.



■ Reset your PC - Obnova systému

► **Just remove my files - Odstranit moje data:**

Pouze osobní data budou odstraněna, ale nastavení zařízení bude zachováno.

► **Kompletní odstranění dat:**

Pevný disk bude kompletně smazán a uveden do továrního nastavení. Bude trvat několik minut > [Klikněte na "Reset" pro spuštění akce.]



Co se stane:

- Vaše data a osobní nastavení budou smazána.
- Vaše zařízení bude obnoveno do továrního nastavení.



■ Advanced options-Pokročilé nastavení/možnosti



System Restore - Obnovení systému

Použijte bod obnovy, který jste si vytvořili naposledy na Vašem zařízení k obnově systému (poslední známá funkční konfigurace systému).



System Image Recovery - Obnovení systému z image

Obnovení Windows použitím specifického obrazu disku.



Automatic Repair - Automatická oprava

Systém automaticky opraví problémy, které hlásí systém Windows



Command Prompt - Příkazový řádek

Použijte příkazový řádek pro pokročilé řešení problémů.



UEFI Firmware Settings - UEFI nastavení BIOSu

Změní nastavení UEFI BIOSu ve Vašem zařízení.



Startup Settings

Změna chování při spuštění systému Windows.

Dodatek

■ Záruka a servis :

Veškeré informace o záruce jsou uvedeny na kartičce se zárukou nebo na webových stránkách.
<http://www.gigabyte.com/support-downloads/technical-support.aspx>

■ Často kladené otázky :

Často kladené otázky naleznete na níže uvedeném odkazu:
<http://www.gigabyte.com/support-downloads/faq.aspx>