

**GIGABYTE™**

# D1080

## USER'S MANUAL

● Русский

V1.0

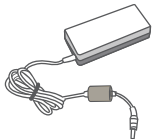


## Поздравляем вас приобретением доковой станции GIGABYTE D1080.

Данное руководство поможет вам начать работу с новым устройством. На момент отгрузки все технические характеристики соответствуют заводским стандартам, и могут изменяться без предварительного уведомления: письменного или иного. Более подробную информацию можно получить на сайте [www.GIGABYTE.com](http://www.GIGABYTE.com).

### 1 Комплект поставки

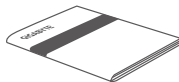
Адаптер переменного тока



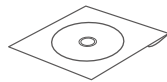
Шнур питания



Краткое руководство пользователя



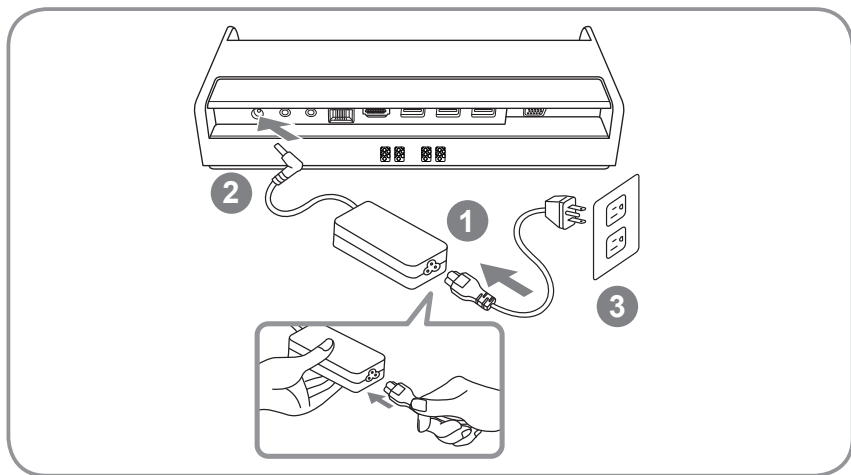
установочный диск (Driver CD)



### 2 Включение доковой станции GIGABYTE

\* Иллюстрации в данном руководстве могут отличаться от Вашей модели

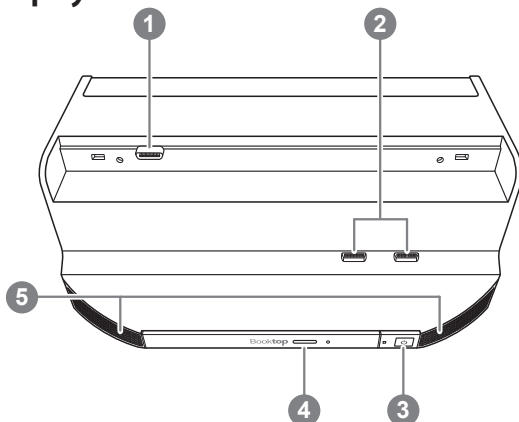
⚠ При использовании доковой станции впервые, вставьте установочный диск (Driver CD) в дисковод оптического привода для того чтобы установить Панель инструментов Booktop Express(Booktop Express) GIGABYTE™. Панель инструментов Booktop Express(Booktop Express) GIGABYTE™ включает такие функции как Календарь\Будильник\ Музыкальный проигрыватель и др. Также, при первоначальном запуске программного обеспечения, программа установки спросит, хотите ли вы установить «Geosense Location Sensor» для активации систем позиционирования, таких как определение климатических условий и др. За ненадобностью, вы можете отключить эту функцию в разделе «Местонахождение и другие датчики» на панели управления. Функции и интерфейс панели могут варьироваться в зависимости от версии данного программного обеспечения. Примите во внимание, что данное программное обеспечение поддерживается только Windows®7 Home Premium и последующими версиями Windows®.



- 1 Соедините шнур питания и сетевой адаптер
- 2 Подключите адаптер переменного тока к гнезду DC доковой станции
- 3 Подключите шнур питания к электрической розетке
- 4 Нажмите кнопку включения доковой станции GIGABYTE

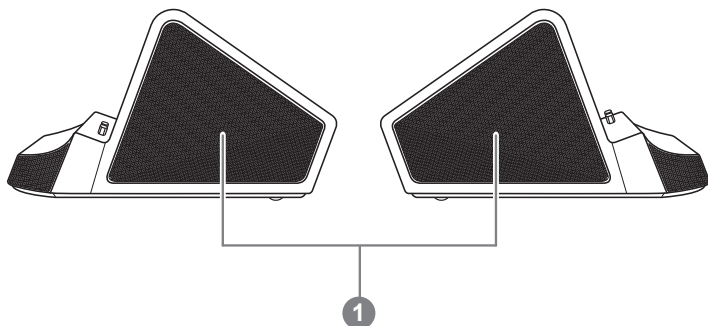
## 3 Знакомство с доковой станцией GIGABYTE

### Вид сверху



- 1 Порт подключения дополнительной батареи: Для того чтобы зафиксировать дополнительную батарею, убедитесь, что защелки батареи надежно укреплены на месте.
- 2 Порт соединения: порт соединения доковой станции с планшетным компьютером
- 3 Кнопка питания
- 4 Кнопка выдвижения оптического привода
- 5 Stereo динамики

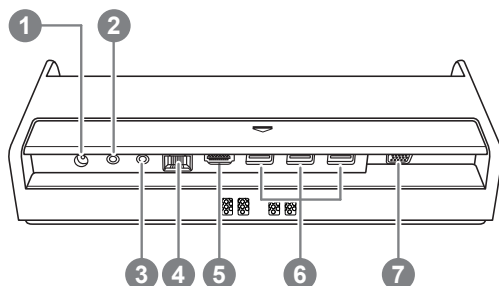
### Вид слева и справа



- 1 Динамики: Вуферные динамики ①

① конечные конфигурации зависят от приобретенной модели.

## Вид сбоку



1 Порт силового адаптера

2 Гнездо для наушников

3 Гнездо для микрофона

4 Порт LAN

5 Порт HDMI ②

6 Порты USB

7 Порт подключения внешнего монитора

② конечные конфигурации зависят от приобретенной модели

## 4 Спецификации

Наименование	Спецификация
Инфракрасный порт	Разъем D-sub, USB порт x3, RJ45, вход для микрофона, выход для наушников, разъем для подключения источника переменного тока, порт соединения с планшетным компьютером, порт подключения дополнительной батареи, порт HDMI. ③
Дисковод оптического привода	оптический тонкий мультиформатный привод DVD
Динамики	Сtereo динамики и вуферные динамики ③

③ конечные конфигурации зависят от приобретенной модели.

## **5** Приложения

### ■ **Гарантия и сервисное обслуживание**

Подробную информацию по обслуживанию можно найти на официальном сайте GIGABYTE:

<http://www.gigabyte.com/support-downloads/technical-support.aspx>

### ■ **Часто задаваемые вопросы**

Список часто задаваемых вопросов можно найти по.

<http://www.gigabyte.com/support-downloads/faq.aspx>

[www.gigabyte.com](http://www.gigabyte.com)