

GIGABYTE™

D1080

USER'S MANUAL

● Čeština
V1.0



Gratulujeme ke koupi Dokovací stanice od společnosti GIGABYTE.

Tato instalační příručka nabízí informace, které Vám pomohou se spuštěním a nastavením dokovací stanice GIGABYTE. Konfigurace Vašeho zařízení záleží na zakoupeném modelu a může být změněna bez předešlého oznámení.

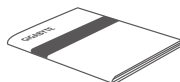
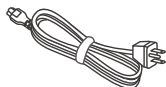
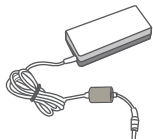
1 Zkontrolujte dodané příslušenství

Napájecí adaptér

Napájecí kabel

Uživatelská příručka

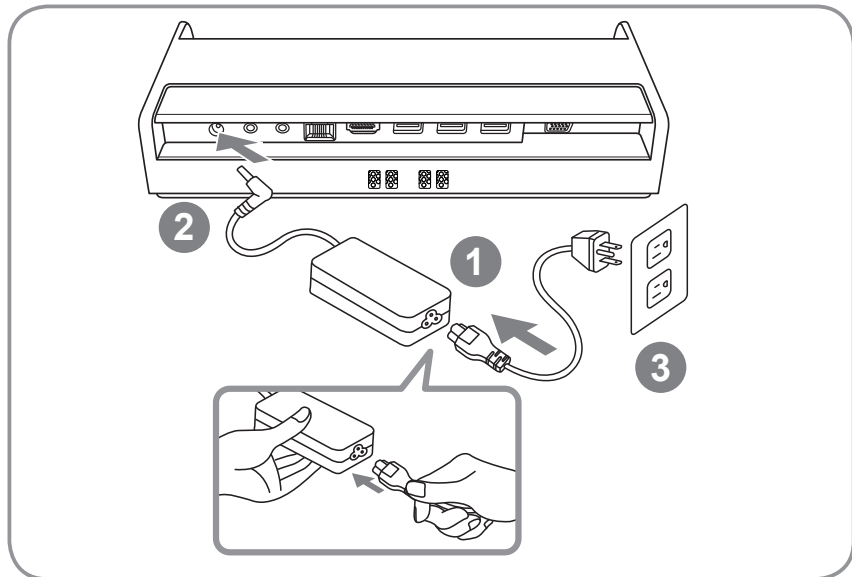
CD s ovladači



* Obrázky v tomto manuálu se mohou lehce lišit od dodaného příslušenství.

2 První použití dokovací stanice GIGABYTE

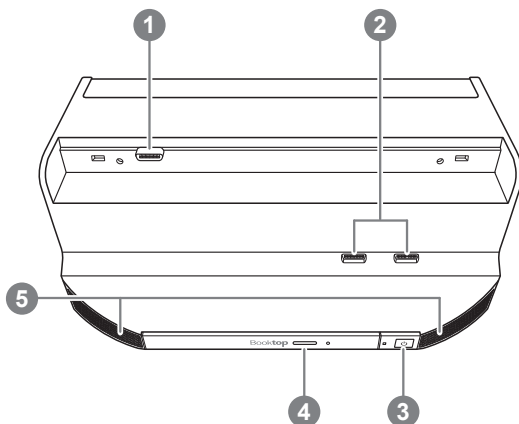
⚠ Při prvním užití Dokovací Stanice, vložte prosím CD s ovladači do optické mechaniky pro nainstalování GIGABYTE™ Booktop Express. GIGABYTE™ Booktop Express zahrnuje funkce jako Kalendář, Budík, Hudební přehrávač atd. Funkce a grafické rozhraní se budou měnit dle verze Vašeho software. Upozorňujeme Vás, že tento software podporuje pouze Windows® 7 Home premium a vyšší verze.



- 1 Připojte napájecí kabel k napájecímu adaptéru.
- 2 Připojte napájecí adaptér do DC-In konektoru na straně dokovací stanice.
- 3 Připojte napájecí kabel do elektrické sítě.
- 4 Stlačte vypínač pro zapnutí Vašeho Tabletů GIGABYTE.

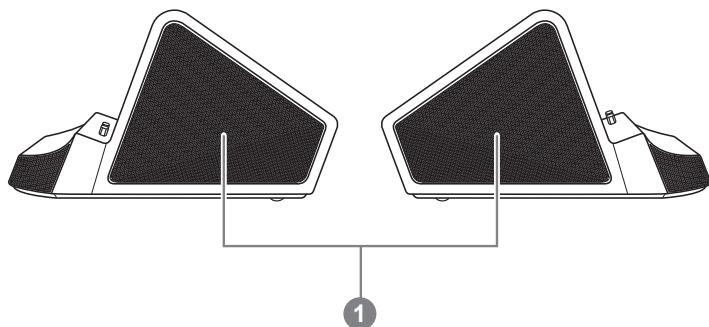
3 Seznámení s Dokovací stanicí GIGABYTE

Panoramatický pohled



- 1 Konektor na přídavnou baterii: Aby došlo ke správnému ukotvení přídavné baterie, ujistěte se, že jsou pojistky zamknuté.
- 2 Konektor k připojení tabletu
- 3 Hlavní vypínač
- 4 Optická mechanika
- 5 Reproduktory

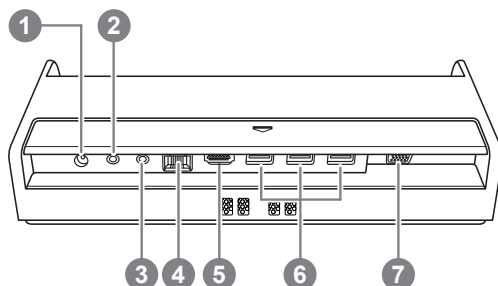
Pohled zleva a zprava



- 1 Reproduktory ❶

❶ Volitelný prvek, závisející na zakoupeném modelu.

Pohled zezadu



1 Konektor DC-In

2 Zvukový výstup Jack 3,5 mm

3 Zvukový vstup Jack 3,5 mm

4 Ethernet Port

5 HDMI Port ²

6 USB ports

7 D-sub (VGA) port

² Volitelný prvek, závisející na zakoupeném modelu.

4 Specifikace

Item	Specification
I/O port	D-sub, USB port x3, RJ45, Zvukový vstup a výstup 3,5 mm, DCIn konektor, Konektor Dokovací Stanice, Konektor pro přídatnou baterii, HDMI. ³
Optical Disk Driver	DVD-Super Multi-Layer Drive
Speaker	Reproduktory Stereo + Woofer ³

³ Volitelný prvek, závisející na zakoupeném modelu.

5 Dodatek

■ **Zákura a Servis :**

Informace o záručních podmínkách a servisu naleznete na záručním listu nebo na internetové adrese:

<http://www.gigabyte.com/support-downloads/technical-support.aspx>

■ **Často Kladené Dotazy (čkd/FAQ) :**

Odpovědi na často kladené dotazy naleznete na internetové stránce:

<http://www.gigabyte.com/support-downloads/faq.aspx>

www.gigabyte.com