

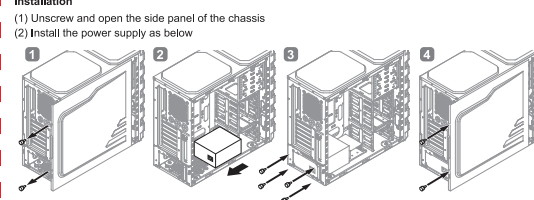
A 面

封面

105 mm

GIGABYTE™

Power supply manual



(3) Connect Motherboard (20+4 Pin) and CPU (4+4 Pin) connectors to your motherboard (4) Connect other connectors, like PCIe (6+2pin), SATA and Molex from power supply to your system components and make sure that all of them are well connected

Cautions and Warnings Please unplug or switch off the power supply when installing it Please make sure that the power source is consistent and stable before switching on the power supply Do not plug or unplug the power cord when the power supply is on. It will cause serious damage to your components

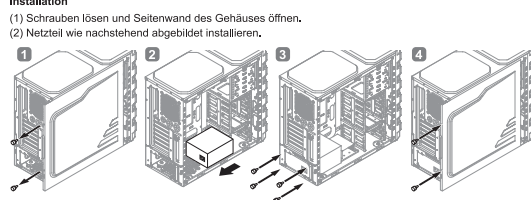
Troubleshooting

If your computer does not work normally after installing the power supply, please follow the troubleshooting guide as listed below: (1) Please make sure the AC power is connected correctly (2) Please make sure the Motherboard 20+4pin and CPU 8 pin connectors are connected correctly to the motherboard

Warranty

GIGABYTE provides hardware limited warranty for the power supply on the date of purchase and guarantees this device to be free of defects in material and workmanship. Please keep your receipt with warranty. This product is designed only for computer and using this device in any other purposes will void the warranty.

Anleitung für das Netzteil



(3) Motherboard (20+4 Pin)- und CPU (4+4 Pin)-Anschlüsse mit Ihrem Motherboard verbinden. (4) Andere Anschlüsse des Netzteils, wie PCIe (6+2pin), SATA und Molex, mit Ihren Systemkomponenten verbinden und darauf achten, dass sie fest verbunden sind.

Vorsichtsmaßnahmen und Warnhinweise Bitte sicherstellen, dass die Stromquelle geeignet und stabil ist, bevor Sie das Netzteil einschalten. Netzteil bei eingeschalteter Stromversorgung nicht anschließen oder abstecken.

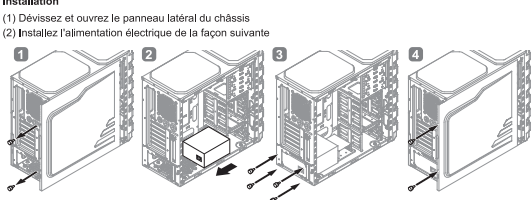
Problemlösung

Wenn Ihr Computer nach der Installation des Netzteils nicht normal funktioniert, beachten Sie bitte die nachstehenden Anweisungen zur Problemlösung: (1) Stellen Sie sicher, dass die AC-Stromversorgung richtig angeschlossen ist. (2) Vergewissern Sie sich, dass die Motherboard 20+4pin- und CPU 8-pin-Anschlüsse richtig mit dem Motherboard verbunden sind.

Garantie

GIGABYTE bietet ab dem Kaufdatum eine beschränkte Garantie auf die Hardware für das Netzteil und garantiert, dass dieses Gerät frei von Material- und Verarbeitungsfehlern ist. Bitte bewahren Sie Ihren Beleg sorgfältig auf.

Manuel de l'alimentation électrique



(3) Raccordez les connecteurs Motherboard (20+4 Pin) et CPU (4+4 Pin) à votre carte mère. (4) Raccordez les autres connecteurs, tels que PCIe (6+2pin), SATA et Molex, des alimentations électriques vers les composants de votre système et assurez-vous qu'ils sont tous bien connectés.

Précautions et mises en garde Veuillez débrancher ou couper l'alimentation électrique pendant l'installation. Assurez-vous que la source d'alimentation est constante et stable avant la mise sous tension.

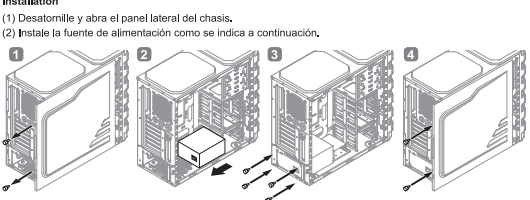
Dépannage

Si votre ordinateur ne fonctionne pas normalement après avoir installé l'alimentation électrique, veuillez suivre le guide de dépannage ci-dessous: (1) Vérifiez vous assurer que l'alimentation AC est branchée correctement. (2) Vérifiez vous assurer que les connecteurs Motherboard 20+4pin et CPU 8 pin sont correctement raccordés à la carte mère.

Garantie

GIGABYTE propose une garantie matérielle limitée pour l'alimentation électrique à la date d'achat et garantit que cet appareil est exempt de défauts de matériaux et de fabrication.

Manual de la fuente de alimentación



(3) Conecte los conectores Motherboard (20+4 Pin) y CPU (4+4 Pin) en la placa base. (4) Conecte los demás conectores, como PCIe (6+2pin), SATA y Molex, de la fuente de alimentación en los componentes del sistema y asegúrese de que todos ellos están bien conectados.

Precauciones y advertencias Desenchufe o apague la fuente de alimentación cuando la instale. Asegúrese de que la corriente eléctrica es constante y estable antes de encender la fuente de alimentación.

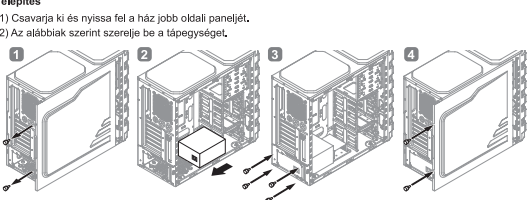
Solución de problemas

Si el equipo no funciona con normalidad después de instalar la fuente de alimentación, siga la guía de solución de problemas tal y como se indica a continuación. (1) Asegúrese de que la alimentación de AC está correctamente conectada. (2) Asegúrese de que los conectores Motherboard 20+4pin y CPU 8 pin están enchufados correctamente en la placa base.

Garantía

GIGABYTE proporciona una garantía limitada de hardware para la fuente de alimentación en la fecha de compra y garantiza que este dispositivo no presenta defectos de materiales ni de fabricación.

Tápegység használati utasítása



(3) Csatlakoztassa a Motherboard (20+4 Pin) és CPU (4+4 Pin) jelű csatlakozásokat az alaplaphoz. (4) Csatlakoztassa a tápegység többi kábel csatlakozóját: ügyeljen a PCIe (6+2pin), SATA és Molex a rendszer részesültségéhez.

Övintézkedések és figyelmeztetések A tápegység telepítésénél húzza ki azt a házból, és kapcsolja ki. Győződjön meg arról, hogy az áramforrás egysége stabil, mielőtt bekapcsolná a tápegységet.

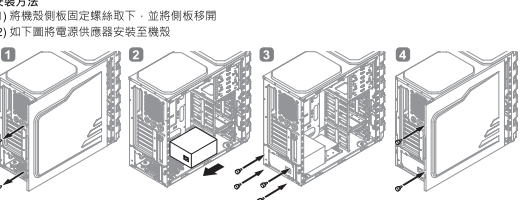
Hibaelhárítás

Ha a számítógép nem működik helyesen a tápegység telepítése követően, kövesse a hibaelhárítási útmutató alábbi lépéseit. (1) Győződjön meg arról, hogy az AC tápfeszültség megfelelően van csatlakoztatva. (2) Győződjön meg arról, hogy a Motherboard (20+4 pin) és CPU 8 pin jelű csatlakozók megfelelően csatlakoztak az alaplaphoz.

Jóváhagyás

A GIGABYTE korrózióztól hardvergaranciát nyújt a tápegységére a vásárlás napjától kezdődően, és garantálja, hogy az eszköz mentes az anyag- és megmunkálási hibáktól.

電源供應器使用手冊



(3) 將主機電源線 (20+4 Pin) 與 CPU 處理器電源線 (4+4 Pin) 連接到主機板上的插槽 (4) 連接上其他設備的電源線, 如 PCIe (6+2pin), SATA 與 Molex。確認電源供應器到各設備的連接線都安裝在正確的位置上。

安裝注意事項 安裝前請將電腦關閉。電力來源應是穩定的供電。請勿在電源供應器開啟使用情況下, 插拔電源線。

疑難排解

若您的電腦安裝完電源供應器後沒有反應, 請依照以下步驟確認: (1) 請確認電源線是否正確連接電源供應器與插座 (2) 請確認主機板電源線 (20+4 Pin) 與 CPU 處理器電源線 (4+4 Pin) 是否正確地連接至主機板上的插槽 (3) 若以上兩點都確認完成, 無反應則, 請聯絡客服人员

保固條款

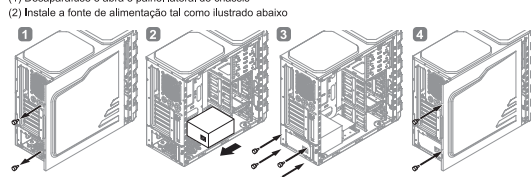
保固係指有條件的保固。若非因人為因素造成, 請提供購買證明至各服務據點維修。請妥善保存好當初的購買證明。任何在正常使用下, 所發生的狀況, 技術專家將提供保固服務。

Table with columns: 設備名稱, 型號(型), 限制物質及其化學符號, 單元, 鉛, 汞, 鎘, 六價鉻, 多氯聯苯, 多溴二苯醚.

B 面

105 mm

Manual da fonte de alimentação



(3) Ligue os conectores Motherboard (20+4 Pin) e CPU (4+4 Pin) à sua placa principal (4) Ligue os restantes conectores, como o PCIe (6+2pin), SATA e Molex da fonte de alimentação aos componentes do sistema e certifique-se de que todos foram bem ligados

Cuidados e avisos Refere o cabo ou desligue a fonte de alimentação durante a sua instalação. Certifique-se de que a alimentação de energia é constante e estável antes de ligar a fonte de alimentação.

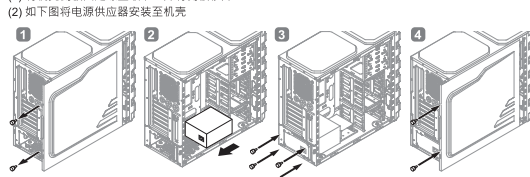
Resolução de problemas

Se o seu computador não funcionar normalmente depois de instalar a fonte de alimentação, siga a guia de resolução de problemas tal como indicado abaixo. (1) Certifique-se de que a alimentação AC está ligada corretamente. (2) Certifique-se de que os conectores Motherboard 20+4pin e CPU 8 pin estão corretamente ligados à placa principal.

Garantia

GIGABYTE oferece uma garantia limitada de hardware para a fonte de alimentação a partir da data de compra e garante que este dispositivo é isento de defeitos de material e de fabricação.

電源供應器使用手冊



(3) 將主機電源線 (20+4 Pin) 與 CPU 處理器電源線 (4+4 Pin) 連接到主機板上的插槽 (4) 連接上其他設備的電源線, 如 PCIe (6+2pin), SATA 與 Molex。確認電源供應器到各設備的連接線都安裝在正確的位置上。

安裝注意事項 安裝前請將電源關閉。電力來源應是穩定的供電。請勿在電源供應器開啟使用情況下, 插拔電源線。

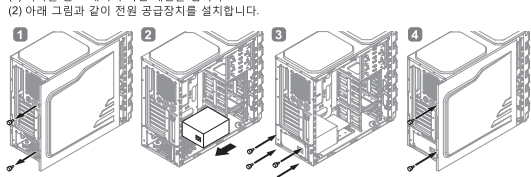
疑難解答

若您的電腦安裝完電源供應器後沒有反應, 請依照以下步驟確認: (1) 請確認主機板電源線 (20+4 Pin) 與 CPU 處理器電源線 (4+4 Pin) 是否正確地連接至主機板上的插槽 (2) 若以上兩點都確認完成, 無反應則, 請聯絡客服人员

保固條款

保固係指有條件的保固。若非因人為因素造成, 請提供購買證明至各服務據點維修。請妥善保存好當初的購買證明。任何在正常使用下, 所發生的異常及不良, 技術專家會提供保固服務。

전원 공급장치 설치



(3) Motherboard (20+4 Pin) 및 CPU (4+4 Pin) 커넥터를 메인보드에 연결합니다. (4) 전원 공급장치의 PCIe (6+2pin), SATA 및 Molex 이 같은 기타 커넥터를 시스템 구성부품에 연결하고 이들 커넥터가 모두 제대로 연결되었는지 확인합니다.

주의 및 경고 전원 공급장치를 설치할 때는 전기그림을 잘 읽고 숙독하십시오. 전원 공급장치 스위치를 켜기 전에 전원이 차단되고 안정되었는지 확인하십시오.

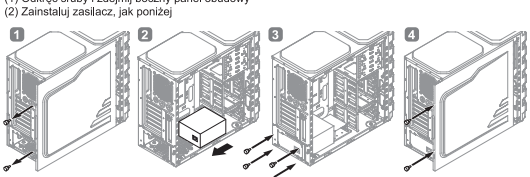
문제 해결

전원 공급장치를 설치한 후 컴퓨터가 정상적으로 작동하지 않을 경우, 아래 목록에서 설명한 대로 문제 해결 지침을 따르십시오. (1) 전원 공급장치가 올바르게 연결되었는지 확인하십시오. (2) Motherboard 20+4pin 및 CPU 8 pin 커넥터가 메인보드에 올바르게 연결되었는지 확인하십시오.

보증

GIGABYTE는 구입일로부터 전원 공급장치에 대한 하드웨어, 제한 보증과 보증이 장치에 재료 및 제작상 결함이 있음을 보장합니다. 정상 작동 할 보장하십시오.

Instrukcja obsługi zasilacza



(3) Podłącz złącza Motherboard (20+4 Pin) i CPU (4+4 Pin) do płyty głównej (4) Podłącz inne złącza, jak PCIe (6+2pin), SATA i Molex z zasilacza do innych elementów systemu.

Uwagi i ostrzeżenia Przed instalacją zasilacza należy odłączyć od zasilania lub wyłączyć. Przed włączeniem zasilacza upewnij się, że źródło zasilania ma prawidłową i stabilną parametry.

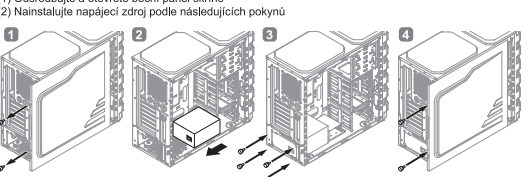
Rozwiązywanie problemów

Jeśli komputer nie działa prawidłowo po zamontowaniu zasilacza, należy wykonać opisane poniżej procedury diagnozowania problemów: (1) Sprawdź, czy prawidłowo podłączono zasilanie AC. (2) Sprawdź, czy złącza Motherboard 20+4pin i CPU 8 pin zostały prawidłowo podłączone do płyty głównej.

Gwarancja

GIGABYTE udziela na zasilacz ograniczonej gwarancji. Je sprzęt jest wolny od wad materiałowych i wykonania. Ochrona gwarancji rozporządza się w dniu zakupu.

Příručka k napájecímu zdroji



(3) Připojte konektory Motherboard (20+4 Pin) a CPU (4+4 Pin) k základní desce (4) Připojte ostatní konektory, například PCIe (6+2pin), SATA a Molex, z napájecího zdroje k systémovým komponentám a zkontrolujte, aby byly všechny řádně připojeny

Upozornění a varování Před instalací odpojte napájecí kabel napájecího zdroje nebo vypněte napájení. Před zapnutím napájení zkontrolujte, zda je napájecí zdroj konstantní a stabilní.

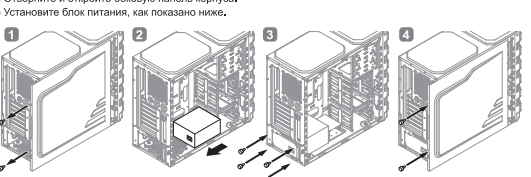
Řešení potíží

Pokud váš počítač po nainstalování napájecího zdroje nefunguje správně, postupujte podle následujících pokynů pro řešení potíží: (1) Prosim zkontrolujte, zda je AC napájení správně připojeno (2) Prosim zkontrolujte, zda jsou konektory Motherboard 20+4pin a CPU 8 pin správně připojeny k základní desce.

Záruka

GIGABYTE poskytuje k datu zakoupení tohoto napájecího zdroje omezenou záruku na hardware a záruku, že za to zařízení je bez závad na materiálu a provedení. Pouze bezplatně včetně nákladů doprav.

Инструкция по блоку питания



(3) Подсоедините разъемы Motherboard (20+4 Pin) и CPU (4+4 Pin) к материнской плате. (4) Подсоедините другие разъемы, например PCIe (6+2pin), SATA и Molex, от блока питания к компонентам системы и убедитесь, что все они хорошо подключены.

Меры предосторожности и предупреждения Перед установкой блока питания отключите от него питание или отсоедините кабель питания от сети. Перед включением блока питания убедитесь, что источник питания работает исправно и стабильно.

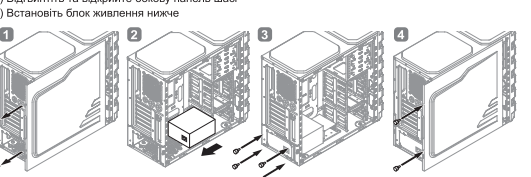
Помощь в устранении неисправностей

Если после установки блока питания компьютер работает ненормально, следуйте инструкции по поиску и устранению неисправностей, как указано ниже. (1) Убедитесь, что питание AC подключено правильно. (2) Убедитесь, что разъемы Motherboard 20+4pin и разъемы CPU 8 pin правильно подключены к материнской плате.

Гарантия

GIGABYTE предоставляет ограниченную гарантию на оборудование блока питания от даты покупки и гарантирует, что в этом устройстве отсутствуют дефекты материалов и заводской брак.

Посібник із експлуатації блоку живлення



(3) Підключіть з'єднувальні Motherboard (20+4 Pin) i CPU (4+4 Pin) до материнської плати (4) Підключіть інші з'єднувальні, наприклад PCIe (6+2pin), SATA i Molex від блоку живлення до компонентів системи та переконатися в тому, що всі вони надійно підключені

Застереження та попередження Перед встановленням блоку живлення відключіть його від живлення. Перед ввімкненням блоку живлення переконайтеся, що джерело живлення працює належним чином і стабільно.

Пошук і усунення несправностей

Якщо після встановлення блоку живлення комп'ютер працює ненормально, дотримуйтеся інструкції по пошуку і усуненню несправностей, як показано нижче. (1) Переконайтеся в правильності підключення струму AC. (2) Переконайтеся в правильності підключення з'єднувальних Motherboard 20+4pin i CPU 8 pin до материнської плати.

Гарантія

GIGABYTE надає обмежену гарантію на обладнання блоку живлення з дати покупки та гарантує, що в цьому пристрої відсутні дефекти матеріалів та заводської браки.

Asia (Headquarters)

GIGABYTE TECHNOLOGY CO., LTD, Taiwan Address: No.6, Baoqiang Rd., Xindian Dist., New Taipei City 231, Taiwan Tel: +886-2-8912-4000

China

GIGABYTE CHINA Address: 24/F, HaiTong Securities Tower, No.689 Guangdong Road, Shanghai, China Tel: +86-21-6340-9312

Europe

G.B.T. TECHNOLOGY TRADING GMBH Germany Address: Bulenköppel 16, 22047 Hamburg, Deutschland Tel: +49-40-25 33 040

North America

G.B.T. INC, USA Address: 17358 Railroad Street, City of Industry, CA91748 USA Tel: +1-626-544-9338

The installation location of the power supply will be changed according to the case setting.

警告 - 本產品為計算機內置電源。僅適用於帶可翻蓋保護接地的金屬機箱內使用。警告 - 內有高壓電源。請勿打開外殼。避免發生危險。警告 - 內有高壓電源。請勿打開外殼。避免發生危險。Caution! Hazardous Voltage inside. Do not open the power supply cover. No serviceable components inside.

警告 - 本產品為計算機內置電源。僅適用於帶可翻蓋保護接地的金屬機箱內使用。警告 - 內有高壓電源。請勿打開外殼。避免發生危險。警告 - 內有高壓電源。請勿打開外殼。避免發生危險。Caution! Hazardous Voltage inside. Do not open the power supply cover. No serviceable components inside.

展開尺寸: 592 x 105mm

折合尺寸: 74 x 105mm

紙質: 100 P 模造紙

印刷: 單色 / 雙面印刷

後加工: N字折

折法

